

# ΕΛΛΗΝΙΚΑ ΕΙΔΗ ΤΗΣ ΣΥΜΒΑΣΗΣ CITES

ΜΕΡΟΣ 2<sup>ο</sup>

# ΧΛΩΡΙΔΑ

ΥΠΟΥΡΓΕΙΟ ΠΕΡΙΒΑΛΛΟΝΤΟΣ, ΕΝΕΡΓΕΙΑΣ ΚΑΙ ΚΛΙΜΑΤΙΚΗΣ ΑΛΛΑΓΗΣ  
ΕΙΔΙΚΗ ΓΡΑΜΜΑΤΕΙΑ ΔΑΣΩΝ  
ΓΕΝΙΚΗ ΔΙΕΥΘΥΝΣΗ ΑΝΑΠΤΥΞΗΣ ΚΑΙ ΠΡΟΣΤΑΣΙΑΣ ΔΑΣΩΝ & ΦΥΣΙΚΟΥ  
ΠΕΡΙΒΑΛΛΟΝΤΟΣ  
Δ/ΝΣΗ ΑΙΣΘΗΤΙΚΩΝ ΔΑΣΩΝ, ΔΡΥΜΩΝ ΚΑΙ ΘΗΡΑΣ  
ΤΜΗΜΑ ΔΙΕΘΝΩΝ ΣΥΜΒΑΣΕΩΝ

**(ΚΕΝΤΡΙΚΗ ΔΙΑΧΕΙΡΙΣΤΙΚΗ ΑΡΧΗ CITES)**

2<sup>η</sup> έκδοση (Δεκέμβριος 2013)

Επιμέλεια έκδοσης:

Ζαχαρίας Αρτ. Πρωϊμάκης, Δασολόγος,  
Προϊστάμενος του Τμήματος Διεθνών Συμβάσεων

## ΠΡΟΛΟΓΟΣ

Στο πλαίσιο της παροχής θεματικής πληροφόρησης, με στόχο τόσο την υποβοήθηση των οργάνων επιβολής της Σύμβασης CITES κατά την άσκηση των καθηκόντων τους, όσο και την ευρύτερη ενημέρωση και ευαισθητοποίηση του κοινού σε θέματα προστασίας και διατήρησης των απειλούμενων με εξαφάνιση ειδών πανίδας και χλωρίδας, η Διεύθυνση Αισθητικών Δασών, Δρυμών και Θήρας (Τμήμα Διεθνών Συμβάσεων) του Υπουργείου Περιβάλλοντος, Ενέργειας και Κλιματικής Αλλαγής, ως Κεντρική Διαχειριστική Αρχή CITES, επεξεργάστηκε, μεταξύ άλλων, την κατάρτιση και έκδοση ειδικού για τα Ελληνικά (ενδημικά, αποδημητικά, επιδημητικά και εν γένει ενδιαιτώμενα στην Ελληνική Επικράτεια) είδη άγριας πανίδας και αυτοφυούς χλωρίδας της Σύμβασης CITES (συμπεριλαμβανομένων των καταλογογραφηθέντων στους σχετικούς με τη Σύμβαση Κανονισμούς της Ε.Ε.), οδηγού.

Για την άρτια κατάρτιση και την διασφάλιση της αποτελεσματικότητας του ως άνω οδηγού, απαιτήθηκε η ενσωμάτωση -στην πληροφόρηση που αυτός θα παρέχει για το κάθε είδος πανίδας και χλωρίδας- και εικόνας (έγχρωμης) του κάθε είδους. Δεδομένου δε του ότι η ως άνω έκδοση (συμπεριλαμβανομένων των έγχρωμων εικόνων) επρόκειτο να αναρτηθεί στον επίσημο, ειδικό για την εφαρμογή της Σύμβασης CITES στην Ελλάδα, δικτυακό τόπο, οι εν λόγω εικόνες απαιτήθηκε να είναι πρωτότυπες, απαλλαγμένες από δέσμευση πνευματικών δικαιωμάτων είτε να μας έχει παρασχεθεί το δικαίωμα χρησιμοποίησής τους ως άνω από τον κάτοχο των πνευματικών τους δικαιωμάτων.

Για τους παραπάνω λόγους, και στο πλαίσιο της κοινής προσπάθειας για την προστασία και διατήρηση του φυσικού περιβάλλοντος και των στοιχείων που το συνθέτουν, ζητήσαμε την συνδρομή εξειδικευμένων στα αντίστοιχα είδη φορέων της πολιτείας, μη κυβερνητικών περιβαλλοντικών οργανώσεων, επιστημόνων, φυσιοδίφων κ.α. στην άρτια κατάρτιση του ως άνω οδηγού, τους οποίους και ευχαριστούμε για τη συνδρομή που μας παρέχουν.

Λόγω του μεγάλου όγκου που θα είχε ο εν λόγω οδηγός, αποφασίσαμε για να καταστεί πιο εύχρηστος να τον διασπάσουμε στα κάτωθι τεύχη:

- ΕΛΛΗΝΙΚΑ ΕΙΔΗ ΤΗΣ ΣΥΜΒΑΣΗΣ CITES ΜΕΡΟΣ 1<sup>ο</sup> ΠΑΝΙΔΑ Ενότητα 1<sup>η</sup> ΘΗΛΑΣΤΙΚΑ
- ΕΛΛΗΝΙΚΑ ΕΙΔΗ ΤΗΣ ΣΥΜΒΑΣΗΣ CITES ΜΕΡΟΣ 1<sup>ο</sup> ΠΑΝΙΔΑ Ενότητα 2<sup>η</sup> ΠΤΗΝΑ
- ΕΛΛΗΝΙΚΑ ΕΙΔΗ ΤΗΣ ΣΥΜΒΑΣΗΣ CITES ΜΕΡΟΣ 1<sup>ο</sup> ΠΑΝΙΔΑ Ενότητα 3<sup>η</sup> ΕΡΠΕΤΑ
- ΕΛΛΗΝΙΚΑ ΕΙΔΗ ΤΗΣ ΣΥΜΒΑΣΗΣ CITES ΜΕΡΟΣ 1<sup>ο</sup> ΠΑΝΙΔΑ Ενότητα 4<sup>η</sup> ΙΧΘΥΕΣ
- ΕΛΛΗΝΙΚΑ ΕΙΔΗ ΤΗΣ ΣΥΜΒΑΣΗΣ CITES ΜΕΡΟΣ 1<sup>ο</sup> ΠΑΝΙΔΑ Ενότητα 5<sup>η</sup> ΑΣΤΡΟΝΔΥΛΑ
- ΕΛΛΗΝΙΚΑ ΕΙΔΗ ΤΗΣ ΣΥΜΒΑΣΗΣ CITES ΜΕΡΟΣ 2<sup>ο</sup> ΧΛΩΡΙΔΑ

Στην κατάρτιση του ανά χείρας (έκτου κατά σειρά) τεύχους συνέδραμαν, με την παροχή φωτογραφιών, οι:

- Ζαχαρίας Πρωϊμάκης, Δασολόγος, Προϊστάμενος του Τμήματος Διεθνών Συμβάσεων της Ελληνικής Κεντρικής Διαχειριστικής Αρχής CITES.
- Νικόλαος Θεοδωρίδης, Δασολόγος, τέως Προϊστάμενος του Γραφείου Διεθνών Συμβάσεων της Περιφερειακής Διαχειριστικής Αρχής CITES Νοτίου Αιγαίου και ήδη Επιθεωρητής Δασών Περιφέρειας Νοτίου Αιγαίου.
- Γρηγόρης Αζορίδης, Φυσιοδίφης- "Ερασιτέχνης" φωτογράφος της άγριας φύσης.
- Μεσογειακό Αγρονομικό Ινστιτούτο Χανίων – Μονάδα Διατήρησης Μεσογειακών Φυτών
- Θωμάς Αγγέλου και Ιωάννης Μπάκας, υπάλληλοι της Γενικής Δ/σης Ανάπτυξης και Προστασίας Δασών και Φυσικού Περιβάλλοντος.
- Γιώργος Φάκας, φωτογράφος.
- [www.floralimages.co.uk](http://www.floralimages.co.uk)
- Mark Smyth
- Günther Blaich
- Ζήσης Αντωνόπουλος
- Mast de Maeght James
- Pascal Dubois
- Βαγγέλης Παπιομότολου
- Σπύρος Τσιφτσής
- Karel (C.A.J.) Kreutz
- Aldo Casata μέσω/και Dr. Helmuth Zelesny / [www.orcis.de](http://www.orcis.de)
- Νίκος Νικητίδης
- Jean-Marc Moingeon
- Σωτήρης Αλεξίου
- Walter Van den Bussche

Σ' όλους αυτούς εκφράζουμε τις ιδιαίτερες ευχαριστίες μας.

Το ανά χείρας τεύχος αποτελεί την δεύτερη έκδοση, επικαιροποιημένη τον Δεκέμβρη του 2013 και αναρτάται στον επίσημο για την εφαρμογή της Σύμβασης CITES στην Ελλάδα ιστοτόπο: <http://www.ypeka.gr>  
→ΔΑΣΗ→ΕΦΑΡΜΟΓΗ ΣΥΜΒΑΣΗΣ CITES→ΕΛΛΗΝΙΚΑ ΕΙΔΗ CITES→2ο Μέρος: Χλωρίδα.

**Ζαχαρίας Αρτ. Πρωϊμάκης**  
**Προϊστάμενος του Τμήματος Διεθνών Συμβάσεων**

**ORCHIDALES**

**ORCHIDACEAE**

<i>Aceras anthropophorum</i> .....	8
Συν.: <i>Orchis anthropophora</i> .....	8
<i>Anacamptis pyramidalis</i> .....	9
<i>Barlia robertiana</i> .....	10
Συν.: <i>Himantoglossum robertianum</i> .....	10
<i>Cephalanthera cucullata</i> .....	11
<i>Cephalanthera damasonium</i> .....	12
<i>Cephalanthera epipactoides</i> .....	13
<i>Cephalanthera longifolia</i> .....	14
<i>Cephalanthera rubra</i> .....	15
<i>Coeloglossum viride</i> .....	16
<i>Corallorrhiza trifida</i> .....	17
<i>Comperia taurica</i> .....	18
Συν.: <i>Comperia comperiana</i> , <i>Himantoglossum comperianum</i> .....	18
<i>Cypripedium calceolus</i> .....	19
<i>Dactylorhiza baumanniana</i> .....	20
<i>Dactylorhiza cordigera</i> .....	21
<i>Dactylorhiza graeca</i> .....	22
<i>Dactylorhiza iberica</i> .....	23
<i>Dactylorhiza incarnata</i> .....	24
<i>Dactylorhiza kalopissii</i> .....	25
<i>Dactylorhiza pindica</i> .....	26
<i>Dactylorhiza pythagorae</i> .....	27
<i>Dactylorhiza romana</i> .....	28
Συν.: <i>Dactylorhiza sulphurea</i> .....	28
<i>Dactylorhiza saccifera</i> .....	29
<i>Dactylorhiza sambucina</i> .....	30
<i>Dactylorhiza smolikana</i> Συν.: <i>Dactylorhiza baumanniana</i> ssp. <i>smolikana</i> .....	31
<i>Dactylorhiza sulphurea</i> .....	32
Συν.: <i>Dactylorhiza romana</i> .....	32
<i>Epipactis atrorubens</i> .....	33
<i>Epipactis cretica</i> .....	34
<i>Epipactis degenii</i> .....	35
<i>Epipactis gracilis</i> .....	36
<i>Epipactis greuteri</i> .....	37
<i>Epipactis halacsyi</i> Συν.: <i>Epipactis viridifolia</i> ssp. <i>halacsyi</i> .....	38
<i>Epipactis helleborine</i> .....	39
<i>Epipactis heraclea</i> .....	40
<i>Epipactis microphylla</i> .....	41
<i>Epipactis naousaensis</i> .....	42
<i>Epipactis olympica</i> .....	43
<i>Epipactis palustris</i> .....	44
<i>Epipactis subclausa</i> .....	45
<i>Epipogium aphyllum</i> .....	46
<i>Goodyera repens</i> .....	47
<i>Gymnadenia conopsea</i> .....	48

Συν.: <i>Orchis conopsea</i> .....	49
<i>Gymnadenia frivaldii</i> .....	50
Συν.: <i>Pseudorchis frivaldii</i> , <i>Leucorchis frivaldii</i> .....	50
<i>Gymnadenia nigra</i> .....	51
Συν.: <i>Gymnadenia rhellicani</i> , <i>Nigritella nigra</i> .....	52
<i>Himantoglossum affine</i> .....	53
<i>Himantoglossum caprinum</i> .....	54
<i>Himantoglossum comperianum</i> .....	55
Συνώνυμο: <i>Comperia comperiana</i> , <i>Comperia taurica</i> .....	55
<i>Himantoglossum hircinum</i> .....	56
<i>Himantoglossum robertianum</i> .....	57
Συν.: <i>Barlia robertiana</i> .....	57
<i>Himantoglossum samariense</i> .....	58
<i>Limodorum abortivum</i> .....	59
<i>Listera ovata</i> .....	60
<i>Neotinea maculata</i> .....	61
<i>Neottia cordata</i> .....	62
Συν.: <i>Listera cordata</i> .....	62
<i>Neottia nidus-avis</i> .....	63
<i>Neottia ovata</i> .....	64
<i>Nigritella nigra</i> .....	65
Συν.: <i>Gymnadenia rhellicani</i> .....	65
<i>Ophrys aegaea</i> .....	66
<i>Ophrys aeoli</i> .....	67
<i>Ophrys aesculapii</i> .....	68
<i>Ophrys andria</i> .....	69
<i>Ophrys apifera</i> .....	70
<i>Ophrys ariadnae</i> .....	71
<i>Ophrys argolica</i> .....	72
<i>Ophrys astypalaeica</i> .....	73
<i>Ophrys attaviria</i> .....	74
<i>Ophrys attica</i> .....	75
<i>Ophrys basilissa</i> .....	76
<i>Ophrys bertolonii</i> .....	77
<i>Ophrys bicornis</i> .....	78
<i>Ophrys blitopertha</i> .....	79
<i>Ophrys bombyliflora</i> .....	80
<i>Ophrys bucephala</i> .....	81
<i>Ophrys calocaerina</i> .....	82
<i>Ophrys calypsus</i> .....	83
<i>Ophrys candica</i> .....	84
<i>Ophrys carmelii</i> .....	85
<i>Ophrys cephalonica</i> .....	86
<i>Ophrys cerastes</i> .....	87
<i>Ophrys ceto</i> .....	88
<i>Ophrys cinereophila</i> .....	89
<i>Ophrys colossaea</i> .....	90
<i>Ophrys cornutula</i> Συν.: <i>Ophrys oestrifera</i> ssp. <i>cornutula</i> .....	91
<i>Ophrys crassicornis</i> Συν.: <i>Ophrys heldreichii</i> ssp. <i>schlechteriana</i> .....	92
<i>Ophrys creberrima</i> .....	93



Συν.: <i>Ophrys fusca</i> ssp. <i>creberrima</i> .....	93
<i>Ophrys cretensis</i> .....	94
Συν.: <i>Ophrys sphegodes</i> ssp. <i>cretensis</i> .....	94
<i>Ophrys cretica</i> .....	95
<i>Ophrys cretica</i> .....	96
<i>Ophrys cressa</i> .....	97
<i>Ophrys delphinensis</i> .....	98
<i>Ophrys dodekanensis</i> Συν.: <i>Ophrys oestrifera</i> ssp. <i>dodekanensis</i> .....	99
<i>Ophrys epirotica</i> .....	100
<i>Ophrys episcopalis</i> .....	101
<i>Ophrys halia</i> .....	102
<i>Ophrys hebes</i> .....	103
<i>Ophrys heldreichii</i> .....	104
<i>Ophrys helenae</i> .....	105
<i>Ophrys helios</i> .....	106
<i>Ophrys herae</i> .....	107
<i>Ophrys heterochila</i> .....	108
<i>Ophrys homeri</i> .....	109
<i>Ophrys hystera</i> .....	110
<i>Ophrys ferrum-equinum</i> .....	111
<i>Ophrys fleischmannii</i> .....	112
Συν.: <i>Ophrys omegaifera</i> ssp. <i>fleischmannii</i> .....	112
<i>Ophrys fuci flora</i> .....	113
<i>Ophrys fusca</i> .....	114
<i>Ophrys gortynia</i> .....	115
<i>Ophrys gottfriediana</i> .....	116
Συν.: <i>Ophrys ferrum-equinum</i> var. <i>gottfriediana</i> .....	116
<i>Ophrys grammica</i> .....	117
Συν.: <i>Ophrys shegodes</i> ssp. <i>grammica</i> .....	117
<i>Ophrys icariensis</i> .....	118
Συν.: <i>Ophrys argolica</i> ssp. <i>argolica</i> .....	118
<i>Ophrys insectifera</i> .....	119
<i>Ophrys iricolor</i> .....	120
<i>Ophrys israelitica</i> .....	121
<i>Ophrys labiosa</i> .....	122
<i>Ophrys lacaena</i> Συν.: <i>Ophrys candica</i> ssp. <i>lacaena</i> .....	123
<i>Ophrys leptomera</i> Συν.: <i>Ophrys oestrifera</i> ssp. <i>leptomera</i> .....	124
<i>Ophrys lesbis</i> .....	125
<i>Ophrys leucadica</i> .....	126
<i>Ophrys leucophthalma</i> .....	127
<i>Ophrys lindia</i> .....	128
<i>Ophrys lucis</i> .....	129
<i>Ophrys lutea</i> .....	130
<i>Ophrys macedonica</i> .....	131
<i>Ophrys mammosa</i> .....	132
<i>Ophrys melena</i> .....	133
<i>Ophrys mesaritica</i> .....	134
<i>Ophrys minutula</i> .....	135
<i>Ophrys negadensis</i> .....	136
<i>Ophrys omegaifera</i> .....	137

Ophrys parosica .....	138
Ophrys parvula.....	139
Ophrys perpusilla .....	140
Ophrys persephonaee.....	141
Ophrys phryganae .....	142
Ophrys polyxo.....	143
Ophrys regis-ferdinandii .....	144
Ophrys reinholdii .....	145
Ophrys rhodia.....	146
Ophrys schlechteriana.....	147
Ophrys scolopax.....	148
Ophrys sepioides.....	149
Ophrys sicula .....	150
Ophrys sitiaca.....	151
Ophrys speculum .....	152
Ophrys sphaciotica.....	153
Ophrys sphegodes .....	154
Ophrys spruneri.....	155
Ophrys tenthredinifera .....	156
Ophrys thesei .....	157
Ophrys thriptiensis .....	158
Ophrys umbilicata.....	159
Ophrys zeusii .....	160
Συν.: Ophrys sphegodes ssp. zeusii .....	160
Orchis anatolica .....	161
Orchis anthropophora.....	162
Συν.: Aceras anthropophorum.....	162
Orchis albanica.....	163
Orchis boryi .....	164
Orchis collina .....	165
Συν.: Orchis saccata .....	165
Orchis commutata .....	166
Orchis coriophora.....	167
Orchis elegans.....	168
Orchis fragrans.....	169
Orchis intacta .....	170
Orchis italica .....	171
Orchis lactea.....	172
Orchis laxiflora .....	173
Orchis mascula.....	174
Orchis morio .....	175
Orchis ovalis .....	176
Orchis palustris .....	177
Orchis papilionacea.....	178
Orchis pauciflora.....	179
Orchis pinetorum .....	180
Orchis provincialis .....	181
Orchis prisca .....	182
Orchis punctulata .....	183
Orchis purpurea.....	184

Orchis quadripunctata .....	185
Orchis saccata .....	186
Συν.: Orchis collina .....	186
Orchis sancta .....	187
Orchis sezikiana .....	188
Orchis simia .....	189
Orchis sitiaca .....	190
Orchis spitzelii .....	191
Orchis tridentata .....	192
Orchis ustulata .....	193
Platanthera bifolia .....	194
Platanthera chlorantha .....	195
Platanthera holmboei... 196 Συν.: Platanthera chlorantha ssp. holmboei .....	196
Pseudorchis frivaldii.. 197 Συν.: Leucorchis frivaldii, Gymnadenia frivaldii .....	197
Serapias bergonii .....	198
Serapias carica .....	199
Serapias cordigera .....	200
Serapias cycladum Συν.: Serapias carica var. monantha .....	201
Serapias ionica Συν.: Serapias neglecta ssp. ionica .....	202
Serapias lingua .....	203
Serapias neglecta .....	204
Serapias orientalis .....	205
Serapias parviflora .....	206
Serapias patmia .....	207
Serapias politisii .....	208
Serapias vomeraceae .....	209
Spiranthes spiralis .....	210
<b>PRIMULALES</b>	
<b>PRIMULACEAE</b>	
Cyclamen creticum .....	211
Cyclamen graecum .....	212
Cyclamen hederifolium .....	213
Cyclamen mindleri .....	214
Cyclamen neapolitanum .....	215
Cyclamen pentelici .....	216
Cyclamen persicum .....	217
Cyclamen repandum .....	218
Cyclamen rhodium .....	219
<b>LILIALES</b>	
<b>AMARYLLIDACEAE</b>	
Galanthus elwesii .....	220
Galanthus ikariae .....	221
Galanthus nivalis .....	222
Galanthus reginae-olgae .....	223
Sternbergia lutea .....	224
Sternbergia colchiciflora .....	225
Sternbergia sicula .....	226
<b>GENTIANALES</b>	
<b>GENTIANACEA</b>	
Gentiana lutea .....	227



ORCHIDACEAE ΦΩΤΟ.: © Ζαχαρίας Πρωϊμάκης (Εθνικός Δρυμός Πάρνηθας – Αττική)

*Aceras anthroporum* **Συνώνυμο: *Orchis anthropora***

*Ορχιδέα η ανθρωποφόρος*

Παράρτημα CITES	Πίνακας Καν. (ΕΚ) 338/97	Εθνικό Ειδικό Καθεστώς
<b>II</b> (συμπεριλαμβανόμενο στα ORCHIDACEAE spp.)	<b>B</b> (συμπεριλαμβανόμενο στα ORCHIDACEAE spp.)	<b>Π.Δ. 67/1981</b>





ORCHIDACEAE

ΦΩΤΟ.: © Από το Αρχείο του Νικόλαου Θεοδωρίδη

*Anacamptis pyramidalis*

*Ανακαμπτίς η πυραμιδοειδής, Ορχιδέα πυραμιδοειδής*

Παράρτημα CITES	Πίνακας Καν. (ΕΚ) 338/97	Εθνικό Ειδικό Καθεστώς
<b>II</b> (συμπεριλαμβανόμενο στα ORCHIDACEAE spp.)	<b>B</b> (συμπεριλαμβανόμενο στα ORCHIDACEAE spp.)	<b>Π.Δ. 67/1981</b>





ORCHIDACEAE

ΦΩΤΟ.: © Ζαχαρίας Πρωϊμάκης (Νηές Μαγνησίας)

*Barlia robertiana* Συν.: *Himantoglossum rebertianum*

*Μπάρλια, Ορχιδέα του Ρόμπερτ, Γιγαντορχιδέα*

Παράρτημα CITES	Πίνακας Καν. (ΕΚ) 338/97	Εθνικό Ειδικό Καθεστώς
<b>II</b> (συμπεριλαμβανόμενο στα ORCHIDACEAE spp.)	<b>B</b> (συμπεριλαμβανόμενο στα ORCHIDACEAE spp.)	<b>II.A. 67/1981</b>



ORCHIDACEAE

ΦΩΤΟ.: © Μονάδα Διατήρησης Μεσογειακών Φυτών Μ.Α.Ι.Χ.

***Cephalanthera cucullata***

**Κρητικό κεφαλάνθηρο**

(Είναι ενδημικό της Κρήτης είδος που φύεται σε δασώδη μέρη στα βουνά όλης της Κρήτης, σε υψόμετρο από 700 μέχρι 1.500 m, και σε κανένα άλλο μέρος του πλανήτη. Πρόκειται για πολυετές ποώδες φυτό, με κοντά, έρποντα ριζώματα, το ύψος του οποίου φτάνει έως και 30 cm. Ανθίζει από το Μάιο έως τον Ιούνιο, εμφανίζοντας μέχρι και 24 άνθη ανά φυτό. Μετά την ωρίμανση των σπερμάτων του (τέλη Ιουνίου) τα υπέργεια μέρη του ξεραίνονται. Το Κρητικό κεφαλάνθηρο τυγχάνει απόλυτης προστασίας, τόσο μέσα στην κυρηχθείσα ως Διατηρητέο Μνημείο της Φύσης, με την αριθμ. 180324/6701/30-08-1985 (ΦΕΚ 589/τ/Β'/-2-10-1985) απόφαση Υπουργού Γεωργίας, έκταση εμβαδού 2 στρεμμάτων στη θέση «Μάνα νερού» στις Καμάρες του νομού Ηρακλείου που αποτελεί βιότοπο του είδους, όσο και σε έκταση εμβαδού 120 στρεμμάτων κοντά στο χωριό Κουστογέρακο του Δήμου Ανατολικού Σελίνου του νομού Χανίων, που ορίστηκε ως «Μικρο-Απόθεμα του φυτού, στο πλαίσιο του προγράμματος CRETAPLAN που υλοποιήθηκε μέσω του Προγράμματος LIFE-Φύση από το Πανεπιστήμιο Αθηνών με τη συνεργασία του Μ.Α.Ι.Χ. και της Διεύθυνσης Δασών Χανίων»)

Παράρτημα CITES	Πίνακας Καν. (ΕΚ) 338/97	Εθνικό Ειδικό Καθεστώς
<p style="text-align: center;"><b>II</b></p> <p>(συμπεριλαμβανόμενο στα <b>ORCHIDACEAE spp.</b>)</p>	<b>A</b>	<p style="text-align: center;"><b>Π.Δ. 67/1981,</b>  <b>ΚΥΑ αριθ. 33318/3028/11-12-1998,</b> όπως τροποποιήθηκε από την <b>ΚΥΑ αριθ. Η.Π 14849/853/Ε103/04-04-2008,</b>  <b>Σύμβαση Βερνης</b></p>





ORCHIDACEAE ΦΩΤΟ.: © Ζήσης Αντωνόπουλος

*Cephalanthera damasonium*

*Ορχιδέα, Κεφαλάνθηρο λευκό*

Παράρτημα CITES	Πίνακας Καν. (ΕΚ) 338/97	Εθνικό Ειδικό Καθεστώς
<b>II</b> (συμπεριλαμβανόμενο στα ORCHIDACEAE spp.)	<b>B</b> (συμπεριλαμβανόμενο στα ORCHIDACEAE spp.)	<b>II.A. 67/1981</b>





ORCHIDACEAE ΦΩΤΟ.:© Γρηγόρης Αζορίδης (Εθνικό Πάρκο Δαδιάς,Λευκίμης,Σουφλίου - ΕΒΡΟΣ)

*Cephalanthera epipactoides*

*Ορχιδέα, Κεφαλάνθηρο επιπακτοειδές*

Παράρτημα CITES	Πίνακας Καν. (ΕΚ) 338/97	Εθνικό Ειδικό Καθεστώς
<b>II</b> (συμπεριλαμβανόμενο στα ORCHIDACEAE spp.)	<b>B</b> (συμπεριλαμβανόμενο στα ORCHIDACEAE spp.)	<b>II.A. 67/1981</b>



Cephalandiera longifolia

ORCHIDACEAE ΦΩΤΟ.:© Γρηγόρης Αζορίδης (Εθνικό Πάρκο Δαδιάς, Λευκίμης, Σουφλίου - ΕΒΡΟΣ)

**Cephalanthera longifolia**

**Ορχιδέα, Κεφαλάνθηρο μακρόφυλλο**

Παράρτημα CITES	Πίνακας Καν. (ΕΚ) 338/97	Εθνικό Ειδικό Καθεστώς
<b>II</b> (συμπεριλαμβανόμενο στα ORCHIDACEAE spp.)	<b>B</b> (συμπεριλαμβανόμενο στα ORCHIDACEAE spp.)	<b>Π.Δ. 67/1981</b>



ORCHIDACEAE ΦΩΤΟ.: © Συκάς Βασίλης (Από το Αρχείο της Υπηρεσίας)

*Cephalanthera rubra*

*Ορχιδέα, Κεφαλάνθηρο το πορφυρό*

Παράρτημα CITES	Πίνακας Καν. (ΕΚ) 338/97	Εθνικό Ειδικό Καθεστώς
<b>II</b> (συμπεριλαμβανόμενο στα ORCHIDACEAE spp.)	<b>B</b> (συμπεριλαμβανόμενο στα ORCHIDACEAE spp.)	<b>Π.Δ. 67/1981</b>





ORCHIDACEAE

ΦΩΤΟ.: © Pascal Dubois

*Coeloglossum viride*

Παράρτημα CITES	Πίνακας Καν. (ΕΚ) 338/97	Εθνικό Ειδικό Καθεστώς
<b>II</b> (συμπεριλαμβανόμενο στα ORCHIDACEAE spp.)	<b>B</b> (συμπεριλαμβανόμενο στα ORCHIDACEAE spp.)	<b>II.A. 67/1981</b>





ORCHIDACEAE

ΦΩΤΟ.: © Pascal Dubois

*Corallorrhiza trifida*

*Ορχιδέα, Κοραλλόριζα*

Παράρτημα CITES	Πίνακας Καν. (ΕΚ) 338/97	Εθνικό Ειδικό Καθεστώς
<b>II</b> (συμπεριλαμβανόμενο στα ORCHIDACEAE spp.)	<b>B</b> (συμπεριλαμβανόμενο στα ORCHIDACEAE spp.)	<b>II.A. 67/1981</b>



ORCHIDACEAE

ΦΩΤΟ.: © www.orchis.de

**Comperia taurica** Συνώνυμα: **Comperia comperiana**, **Himantoglossum comperianum**

**Ορχιδέα του Κομπέρ, Κομπέρια κοπεριάνιος, Ιμαντόγλωσσο του Κομπέρ**

Παράρτημα CITES	Πίνακας Καν. (ΕΚ) 338/97	Εθνικό Ειδικό Καθεστώς
<b>II</b> (συμπεριλαμβανόμενο στα ORCHIDACEAE spp.)	<b>B</b> (συμπεριλαμβανόμενο στα ORCHIDACEAE spp.)	<b>II.A. 67/1981</b> , Σύμβαση Βέρνης



ORCHIDACEAE

ΦΩΤΟ.: © Pascal Dubois

*Cypripedium calceolus*

*Ορχιδέα, Κυπριπέδιο το πεδιλόμορφο*

Παράρτημα CITES	Πίνακας Καν. (ΕΚ) 338/97	Εθνικό Ειδικό Καθεστώς
<b>II</b> (συμπεριλαμβανόμενο στα ORCHIDACEAE spp.)	<b>A</b>	<b>Π.Δ. 67/1981,</b> ΚΥΑ αριθ. 33318/3028/11-12-1998, όπως τροποποιήθηκε από την ΚΥΑ αριθ. Η.Π 14849/853/Ε103/04-04-2008, Σύμβαση Βέρνης





ORCHIDACEAE

ΦΩΤΟ.: © Ζήσης Αντωνόπουλος

*Dactylorhiza baumanniana*

*Ορχιδέα, Δακτυλόριζα του Μπάουμαν*

Παράρτημα CITES	Πίνακας Καν. (ΕΚ) 338/97	Εθνικό Ειδικό Καθεστώς
<b>Π</b> (συμπεριλαμβανόμενο στα ORCHIDACEAE spp.)	<b>B</b> (συμπεριλαμβανόμενο στα ORCHIDACEAE spp.)	<b>Π.Δ. 67/1981</b>





ORCHIDACEAE

ΦΩΤΟ.: © Ζήσης Αντωνόπουλος

*Dactylorhiza cordigera*

*Ορχιδέα, Δακτολόριζα η καρδιάσχημη*

Παράρτημα CITES	Πίνακας Καν. (ΕΚ) 338/97	Εθνικό Ειδικό Καθεστώς
<b>II</b> (συμπεριλαμβανόμενο στα ORCHIDACEAE spp.)	<b>B</b> (συμπεριλαμβανόμενο στα ORCHIDACEAE spp.)	<b>Π.Α. 67/1981</b>



ORCHIDACEAE

ΦΩΤΟ.: © Ζήσης Αντωνόπουλος

***Dactylorhiza graeca*** Συνώνυμο: ***Dactylorhiza cordigera* var. *graeca***

***Ορχιδέα, Δακτυλόριζα η Ελληνική***

Παράρτημα CITES	Πίνακας Καν. (ΕΚ) 338/97	Εθνικό Ειδικό Καθεστώς
<b>II</b> (συμπεριλαμβανόμενο στα ORCHIDACEAE spp.)	<b>B</b> (συμπεριλαμβανόμενο στα ORCHIDACEAE spp.)	<b>Π.Δ. 67/1981</b>





© Aldo Casata

ORCHIDACEAE

ΦΩΤΟ.: © Aldo Casata / www.orchis.de

*Dactylorhiza iberica*

*Ορχιδέα, Δακτυλόριζα*

Παράρτημα CITES	Πίνακας Καν. (ΕΚ) 338/97	Εθνικό Ειδικό Καθεστώς
<b>Π</b> (συμπεριλαμβανόμενο στα ORCHIDACEAE spp.)	<b>B</b> (συμπεριλαμβανόμενο στα ORCHIDACEAE spp.)	<b>Π.Δ. 67/1981</b>



ORCHIDACEAE

ΦΩΤΟ.: © Ζήσης Αντωνόπουλος

*Dactylorhiza incarnata*

*Ορχιδέα, Δακτυλόριζα*

Παράρτημα CITES	Πίνακας Καν. (ΕΚ) 338/97	Εθνικό Ειδικό Καθεστώς
<b>II</b> (συμπεριλαμβανόμενο στα ORCHIDACEAE spp.)	<b>B</b> (συμπεριλαμβανόμενο στα ORCHIDACEAE spp.)	<b>Π.Δ. 67/1981</b>





ORCHIDACEAE

ΦΩΤΟ.: © Ζήσης Αντωνόπουλος

*Dactylorhiza kalopissii*

*Ορχιδέα, Δακτυλόριζα*

Παράρτημα CITES	Πίνακας Καν. (ΕΚ) 338/97	Εθνικό Ειδικό Καθεστώς
<b>II</b> (συμπεριλαμβανόμενο στα ORCHIDACEAE spp.)	<b>B</b> (συμπεριλαμβανόμενο στα ORCHIDACEAE spp.)	<b>II.Δ. 67/1981,</b> ΚΥΑ αριθ. 33318/3028/11-12-1998, όπως τροποποιήθηκε από την ΚΥΑ αριθ. Η.Π 14849/853/Ε103/04-04-2008





ORCHIDACEAE

ΦΩΤΟ.: © Ζήσης Αντωνόπουλος

*Dactylorhiza pindica*

*Ορχιδέα, Δακτυλόριζα της Πίνδου*

Παράρτημα CITES	Πίνακας Καν. (ΕΚ) 338/97	Εθνικό Ειδικό Καθεστώς
<b>Π</b>	<b>Β</b>	<b>Π.Δ. 67/1981</b>
(συμπεριλαμβανόμενο στα ORCHIDACEAE spp.)	(συμπεριλαμβανόμενο στα ORCHIDACEAE spp.)	



ORCHIDACEAE

ΦΩΤΟ.: © Γιώργος Φάκας (Σάμος)

*Dactylorhiza pythagorae* Συνώνυμο: *Dactylorhiza kalopissii ssp. pythagorae*

Ορχιδέα, Δακτυλόριζα του Πυθαγόρα

Παράρτημα CITES	Πίνακας Καν. (ΕΚ) 338/97	Εθνικό Ειδικό Καθεστώς
<b>II</b> (συμπεριλαμβανόμενο στα ORCHIDACEAE spp.)	<b>B</b> (συμπεριλαμβανόμενο στα ORCHIDACEAE spp.)	<b>Π.Δ. 67/1981,</b> ΚΥΑ αριθ. 33318/3028/11-12-1998, όπως τροποποιήθηκε από την ΚΥΑ αριθ. Η.Π 14849/853/Ε103/04-04-2008



ORCHIDACEAE ΦΩΤΟ.: © Γρηγόρης Αζορίδης (Εθνικό Πάρκο Δαδιάς, Λευκίμης, Σουφλίου - ΕΒΡΟΣ)  
*Dactylorhiza romana* Συν.: *Dactylorhiza sulphurea*  
*Ορχιδέα, Δακτυλόριζα ρομάνα*

Παράρτημα CITES	Πίνακας Καν. (ΕΚ) 338/97	Εθνικό Ειδικό Καθεστώς
<b>II</b> (συμπεριλαμβανόμενο στα ORCHIDACEAE spp.)	<b>B</b> (συμπεριλαμβανόμενο στα ORCHIDACEAE spp.)	<b>Π.Δ. 67/1981</b>





ORCHIDACEAE

ΦΩΤΟ.: © Ζήσης Αντωνόπουλος

*Dactylorhiza saccifera*

*Ορχιδέα, Δακτυλόριζα η σακκοφόρος*

Παράρτημα CITES	Πίνακας Καν. (ΕΚ) 338/97	Εθνικό Ειδικό Καθεστώς
<b>II</b> (συμπεριλαμβανόμενο στα ORCHIDACEAE spp.)	<b>B</b> (συμπεριλαμβανόμενο στα ORCHIDACEAE spp.)	<b>Π.Δ. 67/1981</b>





P. Dubois - 2001

*Dactylorhiza sambucina*

ORCHIDACEAE ΦΩΤΟ.: © Pascal Dubois

***Dactylorhiza sambucina***

***Ορχιδέα, Δακτυλόριζα η σαμπούκινη***

Παράρτημα CITES	Πίνακας Καν. (ΕΚ) 338/97	Εθνικό Ειδικό Καθεστώς
<b>II</b> (συμπεριλαμβανόμενο στα ORCHIDACEAE spp.)	<b>B</b> (συμπεριλαμβανόμενο στα ORCHIDACEAE spp.)	<b>Π.Δ. 67/1981</b>



ORCHIDACEAE ΦΩΤΟ.: © <http://orchid.unibas.ch> "Swiss Orchid Foundation at the Herbarium Jany Renz"

***Dactylorhiza smolikana*** Συνώνυμο: ***Dactylorhiza baumanniana* ssp. *smolikana***

**Ορχιδέα, Δακτυλόριζατον Σμόλικα**

Παράρτημα CITES	Πίνακας Καν. (ΕΚ) 338/97	Εθνικό Ειδικό Καθεστώς
<b>II</b> (συμπεριλαμβανόμενο στα ORCHIDACEAE spp.)	<b>B</b> (συμπεριλαμβανόμενο στα ORCHIDACEAE spp.)	<b>Π.Δ. 67/1981</b>





ORCHIDACEAE

ΦΩΤΟ.: © Σπύρος Τσιφτσής

*Dactylorhiza sulphurea* Συν.: *Dactylorhiza romana*

*Ορχιδέα, Δακτυλόριζα*

Παράρτημα CITES	Πίνακας Καν. (ΕΚ) 338/97	Εθνικό Ειδικό Καθεστώς
<b>II</b> (συμπεριλαμβανόμενο στα ORCHIDACEAE spp.)	<b>B</b> (συμπεριλαμβανόμενο στα ORCHIDACEAE spp.)	<b>Π.Δ. 67/1981</b>



ORCHIDACEAE

ΦΩΤΟ.: © Ζήσης Αντωνόπουλος

*Epipactis atrorubens*

*Ορχιδέα, Επιπακτίς*

Παράρτημα CITES	Πίνακας Καν. (ΕΚ) 338/97	Εθνικό Ειδικό Καθεστώς
<b>II</b> (συμπεριλαμβανόμενο στα ORCHIDACEAE spp.)	<b>B</b> (συμπεριλαμβανόμενο στα ORCHIDACEAE spp.)	<b>Π.Α. 67/1981</b>





ORCHIDACEAE

ΦΩΤΟ.: © Βαγγέλης Παπιομύτογλου

*Eripactis cretica*

*Ορχιδέα, Επιπακτίς η Κρητική*

Παράρτημα CITES	Πίνακας Καν. (ΕΚ) 338/97	Εθνικό Ειδικό Καθεστώς
<b>II</b> (συμπεριλαμβανόμενο στα ORCHIDACEAE spp.)	<b>B</b> (συμπεριλαμβανόμενο στα ORCHIDACEAE spp.)	<b>Π.Δ. 67/1981</b>



ORCHIDACEAE

ΦΩΤΟ.: © Ζήσης Αντωνόπουλος

*Eripactis degenii*

Ορχιδέα, Επιπακτίς

Παράρτημα CITES	Πίνακας Καν. (ΕΚ) 338/97	Εθνικό Ειδικό Καθεστώς
<b>II</b> (συμπεριλαμβανόμενο στα ORCHIDACEAE spp.)	<b>B</b> (συμπεριλαμβανόμενο στα ORCHIDACEAE spp.)	<b>Π.Δ. 67/1981</b>



ORCHIDACEAE

ΦΩΤΟ.: © Ζήσης Αντωνόπουλος

*Epiractis gracilis*

*Ορχιδέα, Επιπακτίς η λεπτή*

Παράρτημα CITES	Πίνακας Καν. (ΕΚ) 338/97	Εθνικό Ειδικό Καθεστώς
<b>II</b> (συμπεριλαμβανόμενο στα ORCHIDACEAE spp.)	<b>B</b> (συμπεριλαμβανόμενο στα ORCHIDACEAE spp.)	<b>Π.Δ. 67/1981</b>





ORCHIDACEAE

ΦΩΤΟ.: © Σπύρος Τσιφτσής

*Epipactis greuteri*

*Ορχιδέα, Επιπακτίς του Greuter*

Παράρτημα CITES	Πίνακας Καν. (ΕΚ) 338/97	Εθνικό Ειδικό Καθεστώς
<b>II</b> (συμπεριλαμβανόμενο στα ORCHIDACEAE spp.)	<b>B</b> (συμπεριλαμβανόμενο στα ORCHIDACEAE spp.)	<b>Π.Δ. 67/1981</b>



ORCHIDACEAE ΦΩΤΟ.: © by Ulmer, Weltbild Ausgabe <http://orchid.unibas.ch>

"Swiss Orchid Foundation at the Herbarium Jany Renz"

*Eripactis halacsyi* Συν.: *Eripactis viridifolia* ssp. *halacsyi*

*Ορχιδέα, Επιπακτίς του Halacsy*

Παράρτημα CITES	Πίνακας Καν. (ΕΚ) 338/97	Εθνικό Ειδικό Καθεστώς
<b>II</b> (συμπεριλαμβανόμενο στα ORCHIDACEAE spp.)	<b>B</b> (συμπεριλαμβανόμενο στα ORCHIDACEAE spp.)	<b>Π.Δ. 67/1981</b>





ORCHIDACEAE

ΦΩΤΟ.: © Pascal Dubois

*Eipactis helleborine*

*Ορχιδέα, Επιπακτίς*

Παράρτημα CITES	Πίνακας Καν. (ΕΚ) 338/97	Εθνικό Ειδικό Καθεστώς
<b>II</b>	<b>B</b>	<b>Π.Α. 67/1981</b>
(συμπεριλαμβανόμενο στα ORCHIDACEAE spp.)	(συμπεριλαμβανόμενο στα ORCHIDACEAE spp.)	





ORCHIDACEAE

ΦΩΤΟ.: © Σωτήρης Αλεξίου

*Epipactis heraclea*

*Ορχιδέα, Επιπακτίς*

Παράρτημα CITES	Πίνακας Καν. (ΕΚ) 338/97	Εθνικό Ειδικό Καθεστώς
<b>II</b> (συμπεριλαμβανόμενο στα ORCHIDACEAE spp.)	<b>B</b> (συμπεριλαμβανόμενο στα ORCHIDACEAE spp.)	<b>Π.Δ. 67/1981</b>



ORCHIDACEAE

ΦΩΤΟ.: © Ζήσης Αντωνόπουλος

*Eripactis microphylla*

*Ορχιδέα, Επιπακτίς μικρόφυλλος*

Παράρτημα CITES	Πίνακας Καν. (ΕΚ) 338/97	Εθνικό Ειδικό Καθεστώς
<b>II</b> (συμπεριλαμβανόμενο στα ORCHIDACEAE spp.)	<b>B</b> (συμπεριλαμβανόμενο στα ORCHIDACEAE spp.)	<b>II.A. 67/1981</b>



ORCHIDACEAE

ΦΩΤΟ.: © Σπύρος Τσιφτσής

*Eripactis naousaensis*

*Ορχιδέα, Επιπακτίς της Νάουσας*

Παράρτημα CITES	Πίνακας Καν. (ΕΚ) 338/97	Εθνικό Ειδικό Καθεστώς
<b>II</b> (συμπεριλαμβανόμενο στα ORCHIDACEAE spp.)	<b>B</b> (συμπεριλαμβανόμενο στα ORCHIDACEAE spp.)	<b>Π.Δ. 67/1981</b>





ORCHIDACEAE

ΦΩΤΟ.: © Ζήσης Αντωνόπουλος

*Epiractis olympica*

*Ορχιδέα, Επιπακτίς του Ολύμπου*

Παράρτημα CITES	Πίνακας Καν. (ΕΚ) 338/97	Εθνικό Ειδικό Καθεστώς
<b>Π</b> (συμπεριλαμβανόμενο στα ORCHIDACEAE spp.)	<b>B</b> (συμπεριλαμβανόμενο στα ORCHIDACEAE spp.)	<b>Π.Δ. 67/1981</b>



ORCHIDACEAE ΦΩΤΟ.: © Ζήσης Αντωνόπουλος

*Eriactis palustris*  
**Ορχιδέα, Επιπακτίς η τελματώδης**

Παράρτημα CITES	Πίνακας Καν. (ΕΚ) 338/97	Εθνικό Ειδικό Καθεστώς
<b>II</b> (συμπεριλαμβανόμενο στα ORCHIDACEAE spp.)	<b>B</b> (συμπεριλαμβανόμενο στα ORCHIDACEAE spp.)	<b>Π.Δ. 67/1981</b>



ORCHIDACEAE

ΦΩΤΟ.: © Ζήσης Αντωνόπουλος

*Eriactis subclausa*

*Ορχιδέα, Επιπακτίς*

Παράρτημα CITES	Πίνακας Καν. (ΕΚ) 338/97	Εθνικό Ειδικό Καθεστώς
<b>II</b>	<b>B</b>	<b>Π.Α. 67/1981</b>
(συμπεριλαμβανόμενο στα ORCHIDACEAE spp.)	(συμπεριλαμβανόμενο στα ORCHIDACEAE spp.)	





ORCHIDACEAE

ΦΩΤΟ.: © Ζήσης Αντωνόπουλος

*Eriopogon aphyllum*

*Ορχιδέα φάντασμα, Επιπόγιον το άφυλλο*

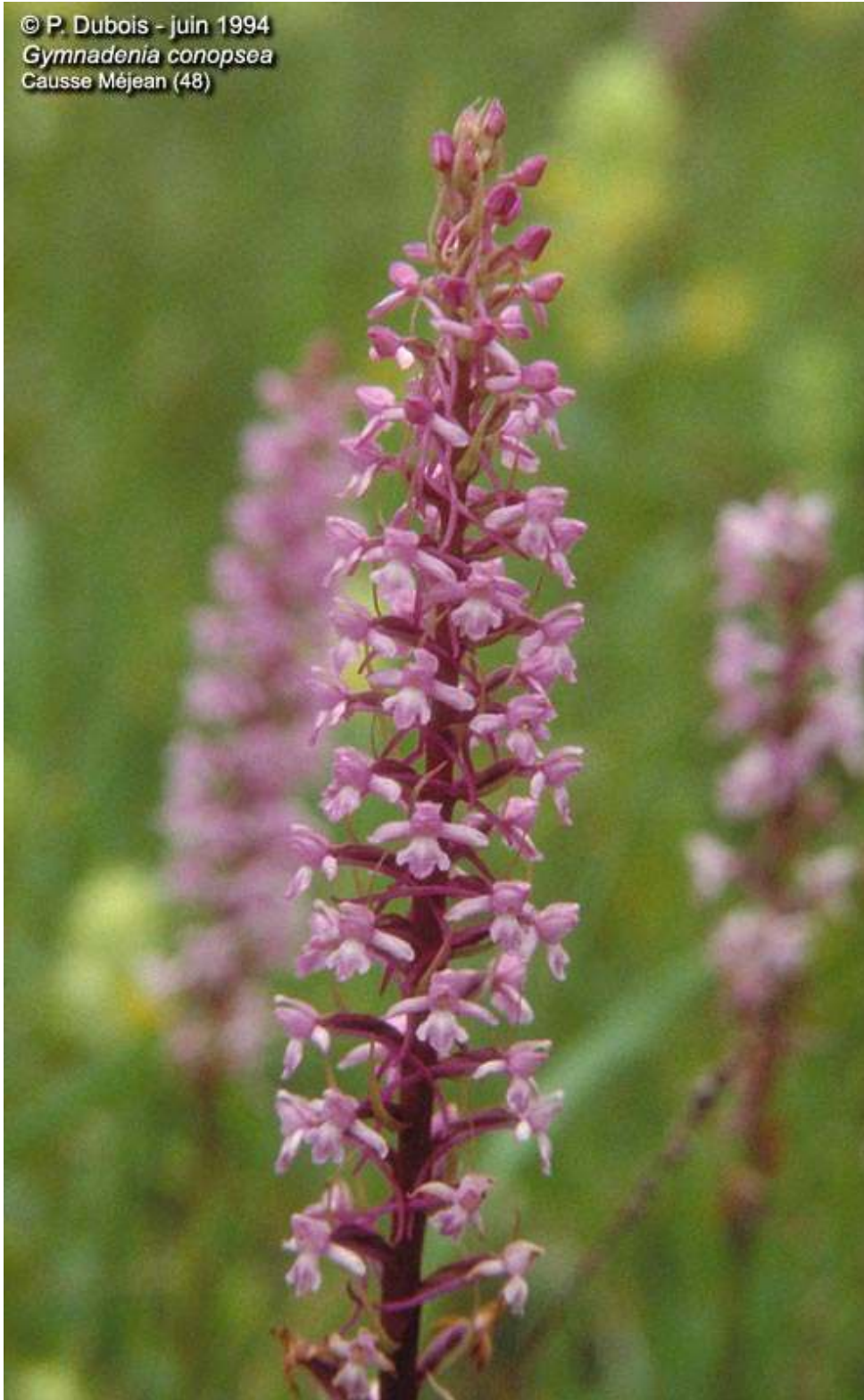
Παράρτημα CITES	Πίνακας Καν. (ΕΚ) 338/97	Εθνικό Ειδικό Καθεστώς
<b>Π</b> (συμπεριλαμβανόμενο στα ORCHIDACEAE spp.)	<b>B</b> (συμπεριλαμβανόμενο στα ORCHIDACEAE spp.)	<b>Π.Δ. 67/1981</b>



ORCHIDACEAE ΦΩΤΟ.: © Σπύρος Τσιφτσής  
*Goodyera repens*

Παράρτημα CITES	Πίνακας Καν. (ΕΚ) 338/97	Εθνικό Ειδικό Καθεστώς
<b>Π</b> (συμπεριλαμβανόμενο στα ORCHIDACEAE spp.)	<b>B</b> (συμπεριλαμβανόμενο στα ORCHIDACEAE spp.)	<b>Π.Δ. 67/1981</b>

© P. Dubois - juin 1994  
*Gymnadenia conopsea*  
Causse Méjean (48)



ORCHIDACEAE

ΦΩΤΟ.: © Pascal Dubois

*Gymnadenia conopsea*

**Ορχιδέα, Γυμναδένια η κωνωπωειδής**

Παράρτημα CITES	Πίνακας Καν. (ΕΚ) 338/97	Εθνικό Ειδικό Καθεστώς
<b>II</b>	<b>B</b>	<b>Π.Δ. 67/1981</b>
(συμπεριλαμβανόμενο στα ORCHIDACEAE spp.)	(συμπεριλαμβανόμενο στα ORCHIDACEAE spp.)	





ORCHIDACEAE

ΦΩΤΟ.: © Ζήσης Αντωνόπουλος

*Gymnadenia conopsea* Συν.: *Orchis conopsea*

**Ορχιδέα, Γυμναδένια η κωνωπωειδής**

Παράρτημα CITES	Πίνακας Καν. (ΕΚ) 338/97	Εθνικό Ειδικό Καθεστώς
<b>Π</b>	<b>Β</b>	<b>Π.Δ. 67/1981</b>
(συμπεριλαμβανόμενο στα ORCHIDACEAE spp.)	(συμπεριλαμβανόμενο στα ORCHIDACEAE spp.)	



ORCHIDACEAE ΦΩΤΟ.: © Ζήσης Αντωνόπουλος

*Gymnadenia frivaldii* Συν.: *Pseudorchis frivaldii*, *Leucorchis frivaldii*

Παράρτημα CITES	Πίνακας Καν. (ΕΚ) 338/97	Εθνικό Ειδικό Καθεστώς
<b>Π</b> (συμπεριλαμβανόμενο στα ORCHIDACEAE spp.)	<b>B</b> (συμπεριλαμβανόμενο στα ORCHIDACEAE spp.)	<b>Π.Δ. 67/1981</b>



ORCHIDACEAE

ΦΩΤΟ.: © Ζήσης Αντωνόπουλος

*Gymnadenia nigra* Συν.: *Gymnadenia rhellicani*, *Nigritella nigra*

Παράρτημα CITES	Πίνακας Καν. (ΕΚ) 338/97	Εθνικό Ειδικό Καθεστώς
<b>II</b>	<b>B</b>	<b>Π.Δ. 67/1981</b>
(συμπεριλαμβανόμενο στα ORCHIDACEAE spp.)	(συμπεριλαμβανόμενο στα ORCHIDACEAE spp.)	





ORCHIDACEAE

ΦΩΤΟ.: © Ζήσης Αντωνόπουλος

*Gymnadenia rhellicani* **Συν.: Nigritella nigra**

Παράρτημα CITES	Πίνακας Καν. (ΕΚ) 338/97	Εθνικό Ειδικό Καθεστώς
<b>II</b> (συμπεριλαμβανόμενο στα ORCHIDACEAE spp.)	<b>B</b> (συμπεριλαμβανόμενο στα ORCHIDACEAE spp.)	<b>Π.Δ. 67/1981</b>



© Aldo Casata

ORCHIDACEAE

ΦΩΤΟ.: © Aldo Casata / www.orchis.de

*Himantoglossum affine*

Ορχιδέα, Ιμαντόγλωσσο

Παράρτημα CITES	Πίνακας Καν. (ΕΚ) 338/97	Εθνικό Ειδικό Καθεστώς
<b>II</b> (συμπεριλαμβανόμενο στα ORCHIDACEAE spp.)	<b>B</b> (συμπεριλαμβανόμενο στα ORCHIDACEAE spp.)	<b>Π.Δ. 67/1981</b>



ORCHIDACEAE ΦΩΤΟ.:© Γρηγόρης Αζορίδης (Εθνικό Πάρκο Δαδιάς,Λευκίμης,Σουφλίου - ΕΒΡΟΣ)

*Himantoglossum caprinum*

*Ορχιδέα, Ιμαντόγλωσσο*

Παράρτημα CITES	Πίνακας Καν. (ΕΚ) 338/97	Εθνικό Ειδικό Καθεστώς
<b>II</b> (συμπεριλαμβανόμενο στα ORCHIDACEAE spp.)	<b>B</b> (συμπεριλαμβανόμενο στα ORCHIDACEAE spp.)	<b>Π.Δ. 67/1981,</b> ΚΥΑ αριθ. 33318/3028/11-12-1998, όπως τροποποιήθηκε από την ΚΥΑ αριθ. Η.Π 14849/853/Ε103/04-04-2008, Σύμβαση Βέρνης





ORCHIDACEAE

ΦΩΤΟ.: © www.orchis.de

*Himantoglossum comperianum* Συνώνυμα: *Comperia comperiana*, *Comperia taurica*

*Ορχιδέα του Κομπέρ, Κοπέρια κοπεριάνιος, Ιμαντόγλωσσο του Κομπέρ*

Παράρτημα CITES	Πίνακας Καν. (ΕΚ) 338/97	Εθνικό Ειδικό Καθεστώς
<b>Π</b> (συμπεριλαμβανόμενο στα ORCHIDACEAE spp.)	<b>B</b> (συμπεριλαμβανόμενο στα ORCHIDACEAE spp.)	<b>Π.Δ. 67/1981,</b> Σύμβαση Βέρνης



ORCHIDACEAE

ΦΩΤΟ.: © Pascal Dubois

*Himantoglossum hircinum*

*Ορχιδέα, Ιμαντόγλωσσο*

Παράρτημα CITES	Πίνακας Καν. (ΕΚ) 338/97	Εθνικό Ειδικό Καθεστώς
<b>Π</b> (συμπεριλαμβανόμενο στα ORCHIDACEAE spp.)	<b>Β</b> (συμπεριλαμβανόμενο στα ORCHIDACEAE spp.)	<b>Π.Δ. 67/1981</b>





ORCHIDACEAE

ΦΩΤΟ.: © Ζαχαρίας Πρωϊμάκης (Όρος Αιγάλεω - Αττική)

*Himantoglossum robertianum* Συν.: *Barlia robertiana*

*Ορχιδέα, Ιμαντόγλωσσο του Robert, Γραντόρχιδα*

Παράρτημα CITES	Πίνακας Καν. (ΕΚ) 338/97	Εθνικό Ειδικό Καθεστώς
<b>II</b> (συμπεριλαμβανόμενο στα ORCHIDACEAE spp.)	<b>B</b> (συμπεριλαμβανόμενο στα ORCHIDACEAE spp.)	<b>Π.Δ. 67/1981</b>





ORCHIDACEAE      ΦΩΤΟ.: © Μονάδα Διατήρησης Μεσογειακών Φυτών Μ.Α.Ι.Χ. <i>Himantoglossum samariense</i> <b>Συν.: <i>Himantoglossum affine samariense</i></b> <b>Ορχιδέα, Ιμαντόγλωσσο της Σαμαριάς</b>		
Παράρτημα CITES	Πίνακας Καν. (ΕΚ) 338/97	Εθνικό Ειδικό Καθεστώς
<b>Π</b> (συμπεριλαμβανόμενο στα ORCHIDACEAE spp.)	<b>Β</b> (συμπεριλαμβανόμενο στα ORCHIDACEAE spp.)	<b>Π.Δ. 67/1981</b>



ORCHIDACEAE ΦΩΤΟ.: © Ζαχαρίας Πρωϊμάκης (Εθνικός Δρυμός Πάρνηθας – Αττική)

*Limodorum abortivum*

*Λιμόδωρο το εκτρωτικό*

Παράρτημα CITES	Πίνακας Καν. (ΕΚ) 338/97	Εθνικό Ειδικό Καθεστώς
<b>II</b> (συμπεριλαμβανόμενο στα ORCHIDACEAE spp.)	<b>B</b> (συμπεριλαμβανόμενο στα ORCHIDACEAE spp.)	<b>Π.Δ. 67/1981</b>





© P. Dubois - 28 avril 2002  
*Listera ovata*  
 Bouvante (26)

ORCHIDACEAE ΦΩΤΟ.: © Pascal Dubois

*Listera ovata*

Παράρτημα CITES	Πίνακας Καν. (ΕΚ) 338/97	Εθνικό Ειδικό Καθεστώς
<b>II</b> (συμπεριλαμβανόμενο στα ORCHIDACEAE spp.)	<b>B</b> (συμπεριλαμβανόμενο στα ORCHIDACEAE spp.)	<b>II.Δ. 67/1981</b>





ORCHIDACEAE      ΦΩΤΟ.: © Ζαχαρίας Πρωϊμάκης (Όρος Υμηττός –Αττική)  
*Neotinea maculata*

Παράρτημα CITES	Πίνακας Καν. (ΕΚ) 338/97	Εθνικό Ειδικό Καθεστώς
<b>II</b> (συμπεριλαμβανόμενο στα ORCHIDACEAE spp.)	<b>B</b> (συμπεριλαμβανόμενο στα ORCHIDACEAE spp.)	<b>Π.Δ. 67/1981</b>



ORCHIDACEAE

ΦΩΤΟ.: © Ζήσης Αντωνόπουλος

*Neottia cordata* **Συν.: *Listera cordata***

Παράρτημα CITES	Πίνακας Καν. (ΕΚ) 338/97	Εθνικό Ειδικό Καθεστώς
<b>II</b> (συμπεριλαμβανόμενο στα ORCHIDACEAE spp.)	<b>B</b> (συμπεριλαμβανόμενο στα ORCHIDACEAE spp.)	<b>Π.Δ. 67/1981</b>



ORCHIDACEAE ΦΩΤΟ.:© Γρηγόρης Αζορίδης (Εθνικό Πάρκο Δαδιάς,Λευκίμης,Σουφλίου - ΕΒΡΟΣ)  
*Neottia nidus-avis*

Παράρτημα CITES	Πίνακας Καν. (ΕΚ) 338/97	Εθνικό Ειδικό Καθεστώς
<b>II</b> (συμπεριλαμβανόμενο στα ORCHIDACEAE spp.)	<b>B</b> (συμπεριλαμβανόμενο στα ORCHIDACEAE spp.)	<b>Π.Δ. 67/1981</b>





ORCHIDACEAE

ΦΩΤΟ.: © Ζήσης Αντωνόπουλος

*Neottia ovata* **Συν.: *Listera ovata***

Παράρτημα CITES	Πίνακας Καν. (ΕΚ) 338/97	Εθνικό Ειδικό Καθεστώς
<b>II</b> (συμπεριλαμβανόμενο στα ORCHIDACEAE spp.)	<b>B</b> (συμπεριλαμβανόμενο στα ORCHIDACEAE spp.)	<b>Π.Δ. 67/1981</b>



ORCHIDACEAE

ΦΩΤΟ.: © Σπύρος Τσιφτσής

*Nigritella nigra* Συν.: *Gymnadenia rhellicani*

Παράρτημα CITES	Πίνακας Καν. (ΕΚ) 338/97	Εθνικό Ειδικό Καθεστώς
<b>II</b> (συμπεριλαμβανόμενο στα ORCHIDACEAE spp.)	<b>B</b> (συμπεριλαμβανόμενο στα ORCHIDACEAE spp.)	<b>Π.Δ. 67/1981</b>





ORCHIDACEAE ΦΩΤΟ.: © Ζήσης Αντωνόπουλος

*Ophrys aegaea*

*Ορχιδέα, σφρύς του Αιγαίου*

Παράρτημα CITES	Πίνακας Καν. (ΕΚ) 338/97	Εθνικό Ειδικό Καθεστώς
<b>Π</b> (συμπεριλαμβανόμενο στα ORCHIDACEAE spp.)	<b>Β</b> (συμπεριλαμβανόμενο στα ORCHIDACEAE spp.)	<b>Π.Δ. 67/1981</b>





ORCHIDACEAE

ΦΩΤΟ.: © Walter Van den Bussche

*Ophrys aeoli*

*Ορχιδέα, οφρύς του Αίολου*

Παράρτημα CITES	Πίνακας Καν. (ΕΚ) 338/97	Εθνικό Ειδικό Καθεστώς
<b>Π</b> (συμπεριλαμβανόμενο στα ORCHIDACEAE spp.)	<b>B</b> (συμπεριλαμβανόμενο στα ORCHIDACEAE spp.)	<b>Π.Δ. 67/1981</b>



ORCHIDACEAE

ΦΩΤΟ.: © Ζαχαρίας Πρωϊμάκης (Όρος Αιγάλεω – Αττική)

*Ophrys aescularii*

**Ορχιδέα (οφρύς) του Ασκληπιού**

Παράρτημα CITES	Πίνακας Καν. (ΕΚ) 338/97	Εθνικό Ειδικό Καθεστώς
<b>II</b> (συμπεριλαμβανόμενο στα ORCHIDACEAE spp.)	<b>B</b> (συμπεριλαμβανόμενο στα ORCHIDACEAE spp.)	<b>Π.Δ. 67/1981</b>





ORCHIDACEAE

ΦΩΤΟ.: © Mast de Maeght James

*Ophrys andria*

*Ορχιδέα, σφρύς της Άνδρου*

Παράρτημα CITES	Πίνακας Καν. (ΕΚ) 338/97	Εθνικό Ειδικό Καθεστώς
<b>II</b> (συμπεριλαμβανόμενο στα ORCHIDACEAE spp.)	<b>B</b> (συμπεριλαμβανόμενο στα ORCHIDACEAE spp.)	<b>Π.Δ. 67/1981</b>





ORCHIDACEAE ΦΩΤΟ.:© Γρηγόρης Αζορίδης (Εθνικό Πάρκο Δαδιάς,Λευκίμης,Σουφλίου - ΕΒΡΟΣ)

*Ophrys apifera*

**Ορχιδέα, Οφρύς η μελισσοφόρος**

Παράρτημα CITES	Πίνακας Καν. (ΕΚ) 338/97	Εθνικό Ειδικό Καθεστώς
<b>II</b> (συμπεριλαμβανόμενο στα <b>ORCHIDACEAE spp.</b> )	<b>B</b> (συμπεριλαμβανόμενο στα <b>ORCHIDACEAE spp.</b> )	<b>Π.Δ. 67/1981</b>



ORCHIDACEAE

ΦΩΤΟ.: © Mast de Maeght James

*Ophrys ariadnae*

*Ορχιδέα, σφρύς της Αριάδνης*

Παράρτημα CITES	Πίνακας Καν. (ΕΚ) 338/97	Εθνικό Ειδικό Καθεστώς
<b>II</b>	<b>B</b>	<b>Π.Δ. 67/1981</b>
(συμπεριλαμβανόμενο στα ORCHIDACEAE spp.)	(συμπεριλαμβανόμενο στα ORCHIDACEAE spp.)	



ORCHIDACEAE

ΦΩΤΟ.: © Iaspistasteria (ευγενική χορηγία)

*Ophrys argolica*

Ορχιδέα, οφρύς η αργολική

Παράρτημα CITES	Πίνακας Καν. (ΕΚ) 338/97	Εθνικό Ειδικό Καθεστώς
II (συμπεριλαμβανόμενο στα ORCHIDACEAE spp.)	A	Π.Δ. 67/1981, ΚΥΑ αριθ. 33318/3028/11-12-1998, όπως τροποποιήθηκε από την ΚΥΑ αριθ. Η.Π 14849/853/Ε103/04-04-2008, Σύμβαση Βέρνης





ORCHIDACEAE

ΦΩΤΟ.: © Walter Van den Bussche

*Ophrys astypalaeica*

*Ορχιδέα, οφρύς της Αστοπάλαιας*

Παράρτημα CITES	Πίνακας Καν. (ΕΚ) 338/97	Εθνικό Ειδικό Καθεστώς
<b>II</b> (συμπεριλαμβανόμενο στα ORCHIDACEAE spp.)	<b>B</b> (συμπεριλαμβανόμενο στα ORCHIDACEAE spp.)	<b>Π.Δ. 67/1981</b>



ORCHIDACEAE ΦΩΤΟ.: © Mast de Maeght James

*Ophrys attaviria*

*Ορχιδέα, σφρύς του Ατάβορου*

Παράρτημα CITES	Πίνακας Καν. (ΕΚ) 338/97	Εθνικό Ειδικό Καθεστώς
<b>Π</b> (συμπεριλαμβανόμενο στα ORCHIDACEAE spp.)	<b>B</b> (συμπεριλαμβανόμενο στα ORCHIDACEAE spp.)	<b>Π.Δ. 67/1981</b>





ORCHIDACEAE ΦΩΤΟ.: © Mast de Maeght James

*Ophrys attica*

*Ορχιδέα, οφρύς της Αττικής*

Παράρτημα CITES	Πίνακας Καν. (ΕΚ) 338/97	Εθνικό Ειδικό Καθεστώς
<b>II</b> (συμπεριλαμβανόμενο στα ORCHIDACEAE spp.)	<b>B</b> (συμπεριλαμβανόμενο στα ORCHIDACEAE spp.)	<b>Π.Δ. 67/1981</b>





ORCHIDACEAE

ΦΩΤΟ.: © Günther Blaiich

*Ophrys basilissa*

Παράρτημα CITES	Πίνακας Καν. (ΕΚ) 338/97	Εθνικό Ειδικό Καθεστώς
<b>Π</b> (συμπεριλαμβανόμενο στα ORCHIDACEAE spp.)	<b>B</b> (συμπεριλαμβανόμενο στα ORCHIDACEAE spp.)	<b>Π.Δ. 67/1981</b>



ORCHIDACEAE

ΦΩΤΟ.: © Ζήσης Αντωνόπουλος

*Ophrys bertolonii*

Παράρτημα CITES	Πίνακας Καν. (ΕΚ) 338/97	Εθνικό Ειδικό Καθεστώς
<b>II</b> (συμπεριλαμβανόμενο στα ORCHIDACEAE spp.)	<b>B</b> (συμπεριλαμβανόμενο στα ORCHIDACEAE spp.)	<b>Π.Δ. 67/1981</b>



ORCHIDACEAE      ΦΩΤΟ.: © Ζήσης Αντωνόπουλος  
*Ophrys bicornis*

Παράρτημα CITES	Πίνακας Καν. (ΕΚ) 338/97	Εθνικό Ειδικό Καθεστώς
<b>II</b> (συμπεριλαμβανόμενο στα ORCHIDACEAE spp.)	<b>B</b> (συμπεριλαμβανόμενο στα ORCHIDACEAE spp.)	<b>Π.Δ. 67/1981</b>





ORCHIDACEAE

ΦΩΤΟ.: © Ζήσης Αντωνόπουλος

*Ophrys blitopertha*

Παράρτημα CITES	Πίνακας Καν. (ΕΚ) 338/97	Εθνικό Ειδικό Καθεστώς
<b>II</b>	<b>B</b>	<b>Π.Δ. 67/1981</b>
(συμπεριλαμβανόμενο στα ORCHIDACEAE spp.)	(συμπεριλαμβανόμενο στα ORCHIDACEAE spp.)	



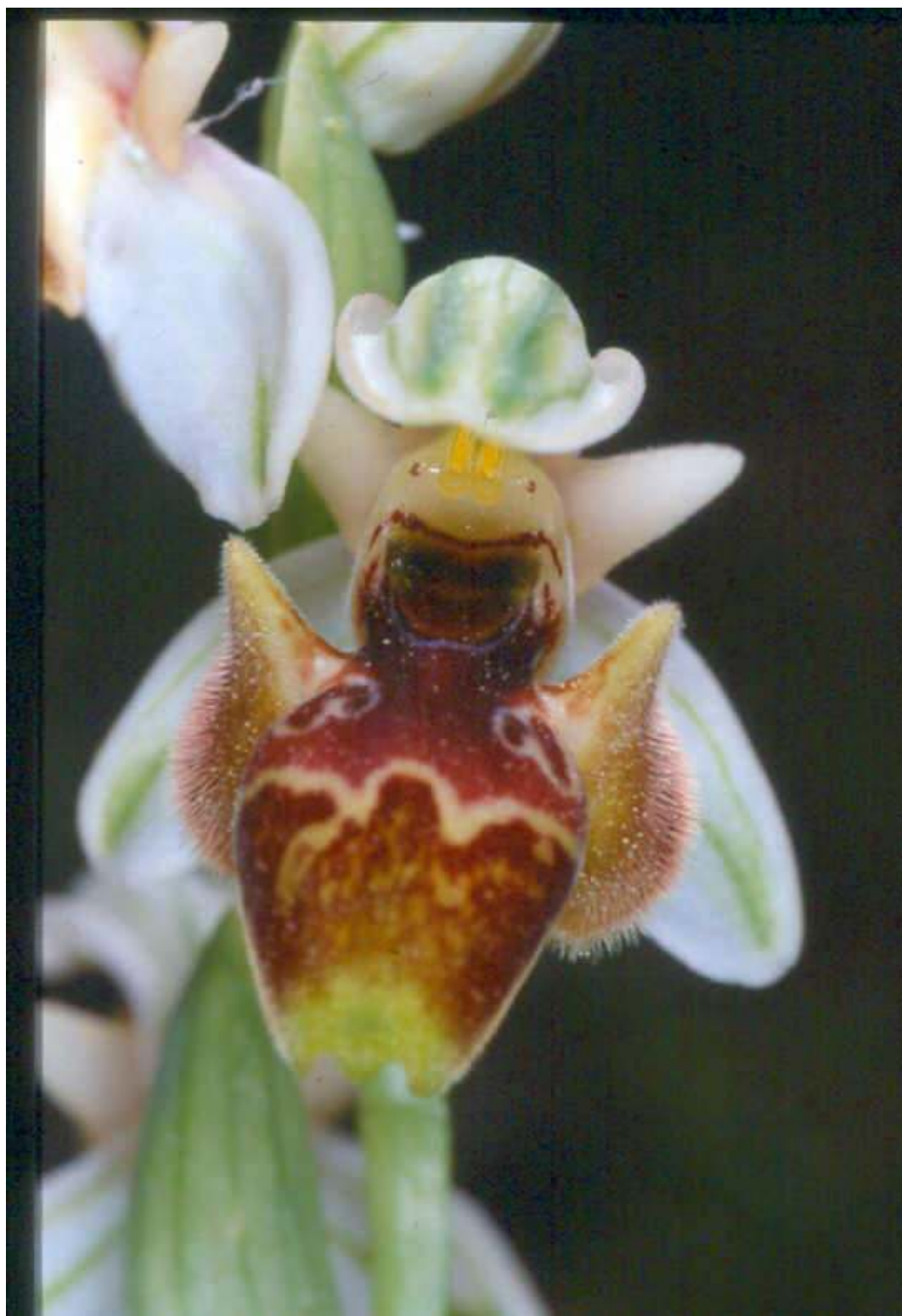
ORCHIDACEAE

ΦΩΤΟ.: © Από το Αρχείο του Νικόλαου Θεοδωρίδη

*Ophrys bombyliflora*

**Ορχιδέα, Οφρύς η βομβυλανθής**

Παράρτημα CITES	Πίνακας Καν. (ΕΚ) 338/97	Εθνικό Ειδικό Καθεστώς
<b>II</b> (συμπεριλαμβανόμενο στα ORCHIDACEAE spp.)	<b>B</b> (συμπεριλαμβανόμενο στα ORCHIDACEAE spp.)	<b>Π.Δ. 67/1981</b>



ORCHIDACEAE ΦΩΤΟ.: © Mast de Maeght James

*Ophrys bucephala*

**Ορχιδέα, Οφρύς του Βουκεφάλα**

Παράρτημα CITES	Πίνακας Καν. (ΕΚ) 338/97	Εθνικό Ειδικό Καθεστώς
<b>II</b> (συμπεριλαμβανόμενο στα ORCHIDACEAE spp.)	<b>B</b> (συμπεριλαμβανόμενο στα ORCHIDACEAE spp.)	<b>Π.Δ. 67/1981</b>





ORCHIDACEAE

ΦΩΤΟ.: © Mast de Maeght James

*Ophrys calocaerina*

Παράρτημα CITES	Πίνακας Καν. (ΕΚ) 338/97	Εθνικό Ειδικό Καθεστώς
<b>II</b> (συμπεριλαμβανόμενο στα ORCHIDACEAE spp.)	<b>B</b> (συμπεριλαμβανόμενο στα ORCHIDACEAE spp.)	<b>Π.Δ. 67/1981</b>



ORCHIDACEAE

ΦΩΤΟ.: © Ζήσης Αντωνόπουλος

*Ophrys calypsus*

**Ορχιδέα, Οφρύς της Καλυψούς**

Παράρτημα CITES	Πίνακας Καν. (ΕΚ) 338/97	Εθνικό Ειδικό Καθεστώς
<b>II</b> (συμπεριλαμβανόμενο στα ORCHIDACEAE spp.)	<b>B</b> (συμπεριλαμβανόμενο στα ORCHIDACEAE spp.)	<b>Π.Δ. 67/1981</b>





ORCHIDACEAE

ΦΩΤΟ.: © Από το Αρχείο του Νικόλαου Θεοδωρίδη  
*Ophrys candida*

Παράρτημα CITES	Πίνακας Καν. (ΕΚ) 338/97	Εθνικό Ειδικό Καθεστώς
<b>II</b> (συμπεριλαμβανόμενο στα ORCHIDACEAE spp.)	<b>B</b> (συμπεριλαμβανόμενο στα ORCHIDACEAE spp.)	<b>Π.Δ. 67/1981</b>





ORCHIDACEAE

ΦΩΤΟ.: © www.orchis.de

*Ophrys carmelii* Συν.: *Ophrys umbilicata* ssp. *umbilicata*

Παράρτημα CITES	Πίνακας Καν. (ΕΚ) 338/97	Εθνικό Ειδικό Καθεστώς
<b>II</b> (συμπεριλαμβανόμενο στα ORCHIDACEAE spp.)	<b>B</b> (συμπεριλαμβανόμενο στα ORCHIDACEAE spp.)	<b>Π.Δ. 67/1981</b>



ORCHIDACEAE

ΦΩΤΟ.: © Ζήσης Αντωνόπουλος

*Ophrys cephalonica*

Παράρτημα CITES	Πίνακας Καν. (ΕΚ) 338/97	Εθνικό Ειδικό Καθεστώς
<b>II</b> (συμπεριλαμβανόμενο στα ORCHIDACEAE spp.)	<b>B</b> (συμπεριλαμβανόμενο στα ORCHIDACEAE spp.)	<b>Π.Δ. 67/1981</b>



ORCHIDACEAE      ΦΩΤΟ.: © Ζαχαρίας Πρωϊμάκης (Όρος Πατέρας – Αττική)  
*Ophrys cerastes*

Παράρτημα CITES	Πίνακας Καν. (ΕΚ) 338/97	Εθνικό Ειδικό Καθεστώς
<b>Π</b> (συμπεριλαμβανόμενο στα ORCHIDACEAE spp.)	<b>B</b> (συμπεριλαμβανόμενο στα ORCHIDACEAE spp.)	<b>Π.Δ. 67/1981</b>





ORCHIDACEAE

ΦΩΤΟ.: © Ζαχαρίας Πρωϊμάκης (Όρος Πατέρας – Αττική)

*Ophrys ceto*

Παράρτημα CITES	Πίνακας Καν. (ΕΚ) 338/97	Εθνικό Ειδικό Καθεστώς
<b>II</b> (συμπεριλαμβανόμενο στα ORCHIDACEAE spp.)	<b>B</b> (συμπεριλαμβανόμενο στα ORCHIDACEAE spp.)	<b>Π.Δ. 67/1981</b>



ORCHIDACEAE

ΦΩΤΟ.: © Ζήσης Αντωνόπουλος

*Ophrys cinereophila*

Παράρτημα CITES	Πίνακας Καν. (ΕΚ) 338/97	Εθνικό Ειδικό Καθεστώς
<b>II</b> (συμπεριλαμβανόμενο στα ORCHIDACEAE spp.)	<b>B</b> (συμπεριλαμβανόμενο στα ORCHIDACEAE spp.)	<b>Π.Δ. 67/1981</b>



ORCHIDACEAE

ΦΩΤΟ.: © Jean-Marc Moingeon

*Ophrys colossaea*

Παράρτημα CITES	Πίνακας Καν. (ΕΚ) 338/97	Εθνικό Ειδικό Καθεστώς
<b>II</b> (συμπεριλαμβανόμενο στα ORCHIDACEAE spp.)	<b>B</b> (συμπεριλαμβανόμενο στα ORCHIDACEAE spp.)	<b>Π.Δ. 67/1981</b>





ORCHIDACEAE ΦΩΤΟ.: © Ζαχαρίας Πρωϊμάκης (Όρος Πατέρας – Αττική)

*Ophrys cornutula* **Συν.:** *Ophrys oestrifera ssp. cornutula*

Παράρτημα CITES	Πίνακας Καν. (ΕΚ) 338/97	Εθνικό Ειδικό Καθεστώς
<b>II</b> (συμπεριλαμβανόμενο στα ORCHIDACEAE spp.)	<b>B</b> (συμπεριλαμβανόμενο στα ORCHIDACEAE spp.)	<b>Π.Δ. 67/1981,</b> Σύμβαση Βέρνης



ORCHIDACEAE

ΦΩΤΟ.: © Ζήσης Αντωνόπουλος

*Ophrys crassicornis*

**Συν.:** *Ophrys heldreichii ssp. schlechteriana*, *Ophrys cornuta form crassicornis*

Παράρτημα CITES	Πίνακας Καν. (ΕΚ) 338/97	Εθνικό Ειδικό Καθεστώς
<b>II</b> (συμπεριλαμβανόμενο στα ORCHIDACEAE spp.)	<b>B</b> (συμπεριλαμβανόμενο στα ORCHIDACEAE spp.)	<b>Π.Δ. 67/1981</b>



ORCHIDACEAE

ΦΩΤΟ.: © Ζήσης Αντωνόπουλος

*Ophrys creberrima* **Συν.:** *Ophrys fusca ssp. creberrima*

Παράρτημα CITES	Πίνακας Καν. (ΕΚ) 338/97	Εθνικό Ειδικό Καθεστώς
<b>II</b> (συμπεριλαμβανόμενο στα ORCHIDACEAE spp.)	<b>B</b> (συμπεριλαμβανόμενο στα ORCHIDACEAE spp.)	<b>Π.Δ. 67/1981</b>





ORCHIDACEAE

ΦΩΤΟ.: © Mast de Maeght James

*Ophrys cretensis* Συν.: *Ophrys sphegodes* ssp. *cretensis*

**Ορχιδέα, Οφρύς η Κρητική**

Παράρτημα CITES	Πίνακας Καν. (ΕΚ) 338/97	Εθνικό Ειδικό Καθεστώς
<b>II</b>	<b>B</b>	<b>Π.Δ. 67/1981</b>
(συμπεριλαμβανόμενο στα ORCHIDACEAE spp.)	(συμπεριλαμβανόμενο στα ORCHIDACEAE spp.)	



ORCHIDACEAE

ΦΩΤΟ.: © Από το Αρχείο του Νικόλαου Θεοδωρίδη

*Ophrys cretica*

*Ορχιδέα, οφρύς της Κρήτης*

Παράρτημα CITES	Πίνακας Καν. (ΕΚ) 338/97	Εθνικό Ειδικό Καθεστώς
<b>II</b> (συμπεριλαμβανόμενο στα ORCHIDACEAE spp.)	<b>B</b> (συμπεριλαμβανόμενο στα ORCHIDACEAE spp.)	<b>Π.Δ. 67/1981</b>



ORCHIDACEAE

ΦΩΤΟ.: © Günther Blaiçh

*Ophrys cretica* Συν.: *Ophrys fusca* ssp. *cretica*

Ορχιδέα, οφρύς μελανή η κρητική

Παράρτημα CITES	Πίνακας Καν. (ΕΚ) 338/97	Εθνικό Ειδικό Καθεστώς
<b>II</b> (συμπεριλαμβανόμενο στα ORCHIDACEAE spp.)	<b>B</b> (συμπεριλαμβανόμενο στα ORCHIDACEAE spp.)	<b>Π.Δ. 67/1981</b>





ORCHIDACEAE

ΦΩΤΟ.: © Ζήσης Αντωνόπουλος

*Ophrys cressa*

Παράρτημα CITES	Πίνακας Καν. (ΕΚ) 338/97	Εθνικό Ειδικό Καθεστώς
<b>II</b> (συμπεριλαμβανόμενο στα ORCHIDACEAE spp.)	<b>B</b> (συμπεριλαμβανόμενο στα ORCHIDACEAE spp.)	<b>Π.Δ. 67/1981</b>



ORCHIDACEAE ΦΩΤΟ.: © Mast de Maeght James

*Ophrys delphinensis*

*Ορχιδέα, οφρύς των Δελφών*

Παράρτημα CITES	Πίνακας Καν. (ΕΚ) 338/97	Εθνικό Ειδικό Καθεστώς
<b>II</b> (συμπεριλαμβανόμενο στα ORCHIDACEAE spp.)	<b>B</b> (συμπεριλαμβανόμενο στα ORCHIDACEAE spp.)	<b>Π.Δ. 67/1981</b>



ORCHIDACEAE

ΦΩΤΟ.: © Mast de Maeght James

*Ophrys dodekanensis* **Συν.:** *Ophrys oestriifera ssp. dodekanensis*

*Ορχιδέα, οφρύς της Δωδεκανήσου*

Παράρτημα CITES	Πίνακας Καν. (ΕΚ) 338/97	Εθνικό Ειδικό Καθεστώς
<b>II</b> (συμπεριλαμβανόμενο στα ORCHIDACEAE spp.)	<b>B</b> (συμπεριλαμβανόμενο στα ORCHIDACEAE spp.)	<b>Π.Δ. 67/1981,</b> Σύμβαση Βέρνης





ORCHIDACEAE

ΦΩΤΟ.: © Ζήσης Αντωνόπουλος

*Ophrys epirotica*

*Ορχιδέα, σφρύς της Ηπείρου*

Παράρτημα CITES	Πίνακας Καν. (ΕΚ) 338/97	Εθνικό Ειδικό Καθεστώς
<b>II</b> (συμπεριλαμβανόμενο στα ORCHIDACEAE spp.)	<b>B</b> (συμπεριλαμβανόμενο στα ORCHIDACEAE spp.)	<b>Π.Δ. 67/1981</b>



ORCHIDACEAE

ΦΩΤΟ.: © Από το Αρχείο του Νικόλαου Θεοδωρίδη

*Ophrys episcopalis*

Παράρτημα CITES	Πίνακας Καν. (ΕΚ) 338/97	Εθνικό Ειδικό Καθεστώς
<b>II</b> (συμπεριλαμβανόμενο στα ORCHIDACEAE spp.)	<b>B</b> (συμπεριλαμβανόμενο στα ORCHIDACEAE spp.)	<b>Π.Δ. 67/1981</b>



ORCHIDACEAE ΦΩΤΟ.: © Mast de Maeght James

*Ophrys halia*

Παράρτημα CITES	Πίνακας Καν. (ΕΚ) 338/97	Εθνικό Ειδικό Καθεστώς
<b>II</b> (συμπεριλαμβανόμενο στα ORCHIDACEAE spp.)	<b>B</b> (συμπεριλαμβανόμενο στα ORCHIDACEAE spp.)	<b>Π.Δ. 67/1981</b>





ORCHIDACEAE      ΦΩΤΟ.: © Ζήσης Αντωνόπουλος  
*Ophrys hebes*

Παράρτημα CITES	Πίνακας Καν. (ΕΚ) 338/97	Εθνικό Ειδικό Καθεστώς
<b>II</b> (συμπεριλαμβανόμενο στα ORCHIDACEAE spp.)	<b>B</b> (συμπεριλαμβανόμενο στα ORCHIDACEAE spp.)	<b>Π.Δ. 67/1981</b>



ORCHIDACEAE ΦΩΤΟ.: © Ζαχαρίας Πρωϊμάκης (Χερσόνησος Ροδοπού- Χανιά, Κρήτη)

*Ophrys heldreichii*

**Ορχιδέα, Οφρύς του Heldreich (Πασχαλίτσα)**

Παράρτημα CITES	Πίνακας Καν. (ΕΚ) 338/97	Εθνικό Ειδικό Καθεστώς
<b>II</b> (συμπεριλαμβανόμενο στα ORCHIDACEAE spp.)	<b>B</b> (συμπεριλαμβανόμενο στα ORCHIDACEAE spp.)	<b>Π.Δ. 67/1981</b>





ORCHIDACEAE

ΦΩΤΟ.: © Ζήσης Αντωνόπουλος

*Ophrys helenae*

*Ορχιδέα της Ελένης*

Παράρτημα CITES	Πίνακας Καν. (ΕΚ) 338/97	Εθνικό Ειδικό Καθεστώς
<b>II</b> (συμπεριλαμβανόμενο στα ORCHIDACEAE spp.)	<b>B</b> (συμπεριλαμβανόμενο στα ORCHIDACEAE spp.)	<b>Π.Δ. 67/1981</b>





ORCHIDACEAE

ΦΩΤΟ.: © Karel (C.A.J.) Kreutz

*Ophrys helios*

Παράρτημα CITES	Πίνακας Καν. (ΕΚ) 338/97	Εθνικό Ειδικό Καθεστώς
<b>II</b> (συμπεριλαμβανόμενο στα ORCHIDACEAE spp.)	<b>B</b> (συμπεριλαμβανόμενο στα ORCHIDACEAE spp.)	<b>Π.Δ. 67/1981</b>



ORCHIDACEAE ΦΩΤΟ.: © Mast de Maeght James

*Ophrys herae*

Παράρτημα CITES	Πίνακας Καν. (ΕΚ) 338/97	Εθνικό Ειδικό Καθεστώς
<b>II</b> (συμπεριλαμβανόμενο στα ORCHIDACEAE spp.)	<b>B</b> (συμπεριλαμβανόμενο στα ORCHIDACEAE spp.)	<b>Π.Δ. 67/1981</b>





ORCHIDACEAE

ΦΩΤΟ.: © Mast de Maeght James

*Ophrys heterochila*

Ορχιδέα, οφρύς ετερόχειλη

Παράρτημα CITES	Πίνακας Καν. (ΕΚ) 338/97	Εθνικό Ειδικό Καθεστώς
<b>II</b> (συμπεριλαμβανόμενο στα ORCHIDACEAE spp.)	<b>B</b> (συμπεριλαμβανόμενο στα ORCHIDACEAE spp.)	<b>Π.Δ. 67/1981</b>





ORCHIDACEAE

ΦΩΤΟ.: © Ζήσης Αντωνόπουλος

*Ophrys homeri*

**Ορχιδέα, Οφρύς του Ομήρου**

Παράρτημα CITES	Πίνακας Καν. (ΕΚ) 338/97	Εθνικό Ειδικό Καθεστώς
<b>II</b> (συμπεριλαμβανόμενο στα ORCHIDACEAE spp.)	<b>B</b> (συμπεριλαμβανόμενο στα ORCHIDACEAE spp.)	<b>Π.Δ. 67/1981</b>



ORCHIDACEAE

ΦΩΤΟ.: © Ζήσης Αντωνόπουλος

*Ophrys hystera*

Παράρτημα CITES	Πίνακας Καν. (ΕΚ) 338/97	Εθνικό Ειδικό Καθεστώς
<b>II</b> (συμπεριλαμβανόμενο στα ORCHIDACEAE spp.)	<b>B</b> (συμπεριλαμβανόμενο στα ORCHIDACEAE spp.)	<b>Π.Α. 67/1981</b>





ORCHIDACEAE

ΦΩΤΟ.: © Ζαχαρίας Πρωϊμάκης (Αισθητικό Δάσος Καισαριανής – Αττική)

*Ophrys ferrum-equinum*

**Ορχιδέα, Οφρύς η πεταλοειδής**

Παράρτημα CITES	Πίνακας Καν. (ΕΚ) 338/97	Εθνικό Ειδικό Καθεστώς
<b>Π</b> (συμπεριλαμβανόμενο στα ORCHIDACEAE spp.)	<b>B</b> (συμπεριλαμβανόμενο στα ORCHIDACEAE spp.)	<b>Π.Δ. 67/1981</b>





ORCHIDACEAE

ΦΩΤΟ.: © Mast de Maeght James

*Ophrys fleischmannii*

Συν.: *Ophrys omegaifera ssp. fleischmannii*

Παράρτημα CITES	Πίνακας Καν. (ΕΚ) 338/97	Εθνικό Ειδικό Καθεστώς
<b>II</b> (συμπεριλαμβανόμενο στα ORCHIDACEAE spp.)	<b>B</b> (συμπεριλαμβανόμενο στα ORCHIDACEAE spp.)	<b>Π.Δ. 67/1981</b>



ORCHIDACEAE

ΦΩΤΟ.: © Pascal Dubois

*Ophrys fuci flora*

**Ορχιδέα, Οφρύς η κίβδηλος**

Παράρτημα CITES	Πίνακας Καν. (ΕΚ) 338/97	Εθνικό Ειδικό Καθεστώς
<b>II</b> (συμπεριλαμβανόμενο στα ORCHIDACEAE spp.)	<b>B</b> (συμπεριλαμβανόμενο στα ORCHIDACEAE spp.)	<b>Π.Δ. 67/1981</b>



ORCHIDACEAE

ΦΩΤΟ.: © Ζαχαρίας Πρωϊμάκης (Αισθητικό Δάσος Καισαριανής – Αττική)

*Ophrys fuscata*

Παράρτημα CITES	Πίνακας Καν. (ΕΚ) 338/97	Εθνικό Ειδικό Καθεστώς
<b>II</b> (συμπεριλαμβανόμενο στα ORCHIDACEAE spp.)	<b>B</b> (συμπεριλαμβανόμενο στα ORCHIDACEAE spp.)	<b>Π.Δ. 67/1981</b>





ORCHIDACEAE

ΦΩΤΟ.: © Mast de Maeght James

*Ophrys gortynia*

*Ορχιδέα, οφρύς της Γόρτυνας*

Παράρτημα CITES	Πίνακας Καν. (ΕΚ) 338/97	Εθνικό Ειδικό Καθεστώς
<b>II</b>	<b>B</b>	<b>Π.Δ. 67/1981</b>
(συμπεριλαμβανόμενο στα ORCHIDACEAE spp.)	(συμπεριλαμβανόμενο στα ORCHIDACEAE spp.)	



ORCHIDACEAE

ΦΩΤΟ.: © Jean-Marc Moingeon

*Ophrys gottfriediana* Συν.: *Ophrys ferrum-equinum* var. *gottfriediana*

Παράρτημα CITES	Πίνακας Καν. (ΕΚ) 338/97	Εθνικό Ειδικό Καθεστώς
<b>II</b> (συμπεριλαμβανόμενο στα ORCHIDACEAE spp.)	<b>B</b> (συμπεριλαμβανόμενο στα ORCHIDACEAE spp.)	Π.Δ. 67/1981





ORCHIDACEAE

ΦΩΤΟ.: © Ζήσης Αντωνόπουλος

*Ophrys grammica* Συν.: *Ophrys shegodes* ssp. *grammica*

Παράρτημα CITES	Πίνακας Καν. (ΕΚ) 338/97	Εθνικό Ειδικό Καθεστώς
<b>II</b> (συμπεριλαμβανόμενο στα ORCHIDACEAE spp.)	<b>B</b> (συμπεριλαμβανόμενο στα ORCHIDACEAE spp.)	<b>Π.Δ. 67/1981</b>





ORCHIDACEAE

ΦΩΤΟ.: © www.orchis.de

*Ophrys icariensis* Συν.: *Ophrys argolica* ssp. *argolica*

**Ορχιδέα, οφρύς της Ικαρίας**

Παράρτημα CITES	Πίνακας Καν. (ΕΚ) 338/97	Εθνικό Ειδικό Καθεστώς
<b>Π</b> (συμπεριλαμβανόμενο στα ORCHIDACEAE spp.)	<b>Β</b> (συμπεριλαμβανόμενο στα ORCHIDACEAE spp.)	<b>Π.Δ. 67/1981,</b> ΚΥΑ αριθ. 33318/3028/11-12-1998, όπως τροποποιήθηκε από την ΚΥΑ αριθ. Η.Π 14849/853/Ε103/04-04-2008, Σύμβαση Βερνης



ORCHIDACEAE

ΦΩΤΟ.: © Ζήσης Αντωνόπουλος

*Ophrys insectifera*

**Ορχιδέα, Οφρύς η εντομοφόρος**

Παράρτημα CITES	Πίνακας Καν. (ΕΚ) 338/97	Εθνικό Ειδικό Καθεστώς
<b>II</b> (συμπεριλαμβανόμενο στα ORCHIDACEAE spp.)	<b>B</b> (συμπεριλαμβανόμενο στα ORCHIDACEAE spp.)	<b>Π.Δ. 67/1981</b>



ORCHIDACEAE ΦΩΤΟ.: © Ζαχαρίας Πρωϊμάκης (Δάσος Αγ. Νικολάου – Σαλαμίνα)

*Ophrys iricolor*

**Ορχιδέα, Οφρύς η ιριδόχρωμη**

Παράρτημα CITES	Πίνακας Καν. (ΕΚ) 338/97	Εθνικό Ειδικό Καθεστώς
<b>II</b> (συμπεριλαμβανόμενο στα <b>ORCHIDACEAE spp.</b> )	<b>B</b> (συμπεριλαμβανόμενο στα <b>ORCHIDACEAE spp.</b> )	<b>Π.Δ. 67/1981</b>





ORCHIDACEAE

ΦΩΤΟ.: © Ζήσης Αντωνόπουλος

*Ophrys israelitica*

*Ορχιδέα, οφρύς ισραηλίτικη*

Παράρτημα CITES	Πίνακας Καν. (ΕΚ) 338/97	Εθνικό Ειδικό Καθεστώς
<b>II</b> (συμπεριλαμβανόμενο στα ORCHIDACEAE spp.)	<b>B</b> (συμπεριλαμβανόμενο στα ORCHIDACEAE spp.)	<b>Π.Δ. 67/1981</b>



ORCHIDACEAE

ΦΩΤΟ.: © Ζήσης Αντωνόπουλος

*Ophrys labiosa*

Παράρτημα CITES	Πίνακας Καν. (ΕΚ) 338/97	Εθνικό Ειδικό Καθεστώς
<b>II</b> (συμπεριλαμβανόμενο στα ORCHIDACEAE spp.)	<b>B</b> (συμπεριλαμβανόμενο στα ORCHIDACEAE spp.)	<b>Π.Δ. 67/1981</b>



ORCHIDACEAE

ΦΩΤΟ.: © Mast de Maeght James

*Ophrys lacaena* Συν.: *Ophrys candida* ssp. *lacaena*

Ορχιδέα, οφρύς της Λακωνίας

Παράρτημα CITES	Πίνακας Καν. (ΕΚ) 338/97	Εθνικό Ειδικό Καθεστώς
<b>Π</b> (συμπεριλαμβανόμενο στα ORCHIDACEAE spp.)	<b>B</b> (συμπεριλαμβανόμενο στα ORCHIDACEAE spp.)	Π.Δ. 67/1981





ORCHIDACEAE

ΦΩΤΟ.: © Νίκος Νικητίδης

*Ophrys leptomera* Συν.: *Ophrys oestrifera* ssp. *leptomera*

Παράρτημα CITES	Πίνακας Καν. (ΕΚ) 338/97	Εθνικό Ειδικό Καθεστώς
<b>II</b> (συμπεριλαμβανόμενο στα ORCHIDACEAE spp.)	<b>B</b> (συμπεριλαμβανόμενο στα ORCHIDACEAE spp.)	<b>Π.Δ. 67/1981,</b> Σύμβαση Βέρνης



ORCHIDACEAE ΦΩΤΟ.: © Mast de Maeght James

*Ophrys lesbis*

*Ορχιδέα, οφρύς της Λέσβου*

Παράρτημα CITES	Πίνακας Καν. (ΕΚ) 338/97	Εθνικό Ειδικό Καθεστώς
<b>Π</b> (συμπεριλαμβανόμενο στα ORCHIDACEAE spp.)	<b>B</b> (συμπεριλαμβανόμενο στα ORCHIDACEAE spp.)	<b>Π.Δ. 67/1981</b>



ORCHIDACEAE

ΦΩΤΟ.: © Ζήσης Αντωνόπουλος

***Ophrys leucadica* Συνώνυμο: *Ophrys fusca* ssp. *leucadica***

***Ορχιδέα, οφρύς της Λευκάδας***

Παράρτημα CITES	Πίνακας Καν. (ΕΚ) 338/97	Εθνικό Ειδικό Καθεστώς
<b>Π</b> (συμπεριλαμβανόμενο στα ORCHIDACEAE spp.)	<b>B</b> (συμπεριλαμβανόμενο στα ORCHIDACEAE spp.)	<b>Π.Δ. 67/1981</b>





ORCHIDACEAE

ΦΩΤΟ.: © Ζήσης Αντωνόπουλος

*Ophrys leucophthalma*

Ορχιδέα, οφρύς η λευκόφθαλμος

Παράρτημα CITES	Πίνακας Καν. (ΕΚ) 338/97	Εθνικό Ειδικό Καθεστώς
<b>II</b> (συμπεριλαμβανόμενο στα ORCHIDACEAE spp.)	<b>B</b> (συμπεριλαμβανόμενο στα ORCHIDACEAE spp.)	<b>Π.Δ. 67/1981</b>



ORCHIDACEAE ΦΩΤΟ.: © Ζήσης Αντωνόπουλος

*Ophrys lindia*

*Ορχιδέα, σφρύς της Λίνδου*

Παράρτημα CITES	Πίνακας Καν. (ΕΚ) 338/97	Εθνικό Ειδικό Καθεστώς
<b>II</b> (συμπεριλαμβανόμενο στα ORCHIDACEAE spp.)	<b>B</b> (συμπεριλαμβανόμενο στα ORCHIDACEAE spp.)	<b>Π.Δ. 67/1981</b>





ORCHIDACEAE

ΦΩΤΟ.: © Mast de Maeght James

*Ophrys lucis*

Παράρτημα CITES	Πίνακας Καν. (ΕΚ) 338/97	Εθνικό Ειδικό Καθεστώς
<b>Π</b> (συμπεριλαμβανόμενο στα ORCHIDACEAE spp.)	<b>Β</b> (συμπεριλαμβανόμενο στα ORCHIDACEAE spp.)	<b>Π.Δ. 67/1981</b>





ORCHIDACEAE

ΦΩΤΟ.: © Ζαχαρίας Πρωϊμάκης (Αισθητικό Δάσος Καισαριανής – Αττική)

*Ophrys lutea*

**Ορχιδέα, Οφρύς η κίτρινη**

Παράρτημα CITES	Πίνακας Καν. (ΕΚ) 338/97	Εθνικό Ειδικό Καθεστώς
<b>II</b> (συμπεριλαμβανόμενο στα <b>ORCHIDACEAE spp.</b> )	<b>B</b> (συμπεριλαμβανόμενο στα <b>ORCHIDACEAE spp.</b> )	<b>Π.Δ. 67/1981</b>



ORCHIDACEAE

ΦΩΤΟ.: © Jean-Marc Moingeon

*Ophrys macedonica*

*Ορχιδέα, οφρύς η Μακεδονική*

Παράρτημα CITES	Πίνακας Καν. (ΕΚ) 338/97	Εθνικό Ειδικό Καθεστώς
<b>II</b>	<b>B</b>	<b>Π.Δ. 67/1981</b>
(συμπεριλαμβανόμενο στα ORCHIDACEAE spp.)	(συμπεριλαμβανόμενο στα ORCHIDACEAE spp.)	



ORCHIDACEAE

ΦΩΤΟ.: © Από το Αρχείο του Νικόλαου Θεοδωρίδη  
*Ophrys mammosa*

Παράρτημα CITES	Πίνακας Καν. (ΕΚ) 338/97	Εθνικό Ειδικό Καθεστώς
<b>II</b> (συμπεριλαμβανόμενο στα ORCHIDACEAE spp.)	<b>B</b> (συμπεριλαμβανόμενο στα ORCHIDACEAE spp.)	<b>Π.Δ. 67/1981</b>





ORCHIDACEAE ΦΩΤΟ.: © Mast de Maeght James

*Ophrys melena*

Παράρτημα CITES	Πίνακας Καν. (ΕΚ) 338/97	Εθνικό Ειδικό Καθεστώς
<b>II</b> (συμπεριλαμβανόμενο στα ORCHIDACEAE spp.)	<b>B</b> (συμπεριλαμβανόμενο στα ORCHIDACEAE spp.)	<b>Π.Δ. 67/1981</b>



ORCHIDACEAE

ΦΩΤΟ.: © Günther Blaich

*Ophrys mesaritica*

*Ορχιδέα, οφρύς της Μεσαράς*

Παράρτημα CITES	Πίνακας Καν. (ΕΚ) 338/97	Εθνικό Ειδικό Καθεστώς
<b>II</b> (συμπεριλαμβανόμενο στα ORCHIDACEAE spp.)	<b>B</b> (συμπεριλαμβανόμενο στα ORCHIDACEAE spp.)	<b>Π.Δ. 67/1981</b>



ORCHIDACEAE ΦΩΤΟ.: © Mast de Maeght James

*Ophrys minutula*

Παράρτημα CITES	Πίνακας Καν. (ΕΚ) 338/97	Εθνικό Ειδικό Καθεστώς
<b>Π</b> (συμπεριλαμβανόμενο στα ORCHIDACEAE spp.)	<b>B</b> (συμπεριλαμβανόμενο στα ORCHIDACEAE spp.)	<b>Π.Δ. 67/1981</b>



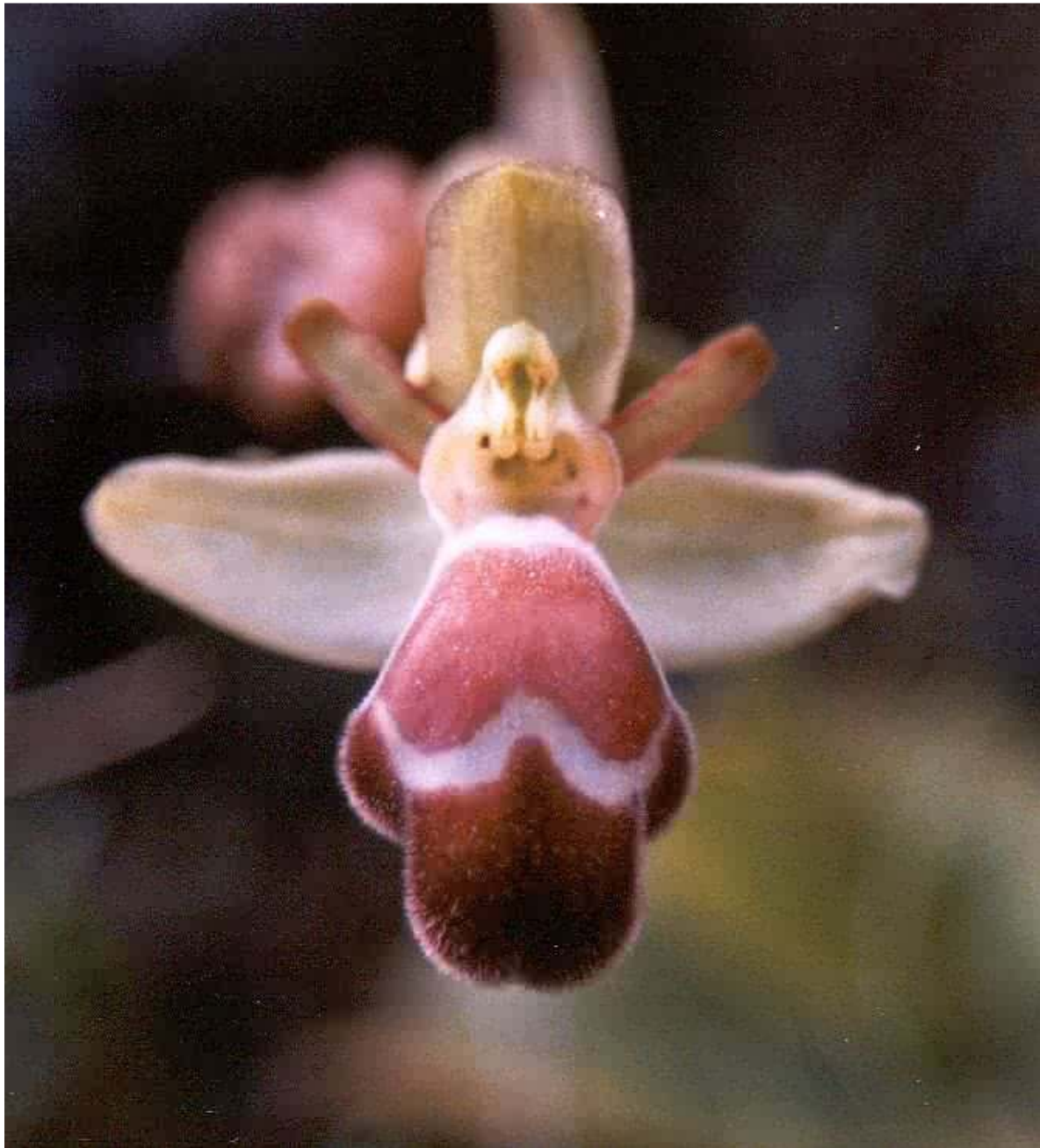


ORCHIDACEAE ΦΩΤΟ.: © Mast de Maeght James

*Ophrys negadensis*

*Ορχιδέα, οφρύς των Νεγάδων*

Παράρτημα CITES	Πίνακας Καν. (ΕΚ) 338/97	Εθνικό Ειδικό Καθεστώς
<b>Π</b> (συμπεριλαμβανόμενο στα ORCHIDACEAE spp.)	<b>Β</b> (συμπεριλαμβανόμενο στα ORCHIDACEAE spp.)	<b>Π.Δ. 67/1981</b>



ORCHIDACEAE

ΦΩΤΟ.: © Ζήσης Αντωνόπουλος

*Ophrys omegaifera*

*Ορχιδέα, οφρύς η φέρουσα ωμέγα*

Παράρτημα CITES	Πίνακας Καν. (ΕΚ) 338/97	Εθνικό Ειδικό Καθεστώς
<b>II</b> (συμπεριλαμβανόμενο στα ORCHIDACEAE spp.)	<b>B</b> (συμπεριλαμβανόμενο στα ORCHIDACEAE spp.)	<b>Π.Δ. 67/1981</b>





ORCHIDACEAE

ΦΩΤΟ.: © Ζήσης Αντωνόπουλος

*Ophrys parosica*

*Ορχιδέα, σφρύς της Πάρου*

Παράρτημα CITES	Πίνακας Καν. (ΕΚ) 338/97	Εθνικό Ειδικό Καθεστώς
<b>II</b> (συμπεριλαμβανόμενο στα ORCHIDACEAE spp.)	<b>B</b> (συμπεριλαμβανόμενο στα ORCHIDACEAE spp.)	<b>Π.Δ. 67/1981</b>





ORCHIDACEAE

ΦΩΤΟ.: © Ζήσης Αντωνόπουλος  
*Ophrys parvula*

Παράρτημα CITES	Πίνακας Καν. (ΕΚ) 338/97	Εθνικό Ειδικό Καθεστώς
<b>Π</b> (συμπεριλαμβανόμενο στα ORCHIDACEAE spp.)	<b>Β</b> (συμπεριλαμβανόμενο στα ORCHIDACEAE spp.)	<b>Π.Δ. 67/1981</b>



ORCHIDACEAE

ΦΩΤΟ.: © Ζήσης Αντωνόπουλος

*Ophrys perpusilla*

Παράρτημα CITES	Πίνακας Καν. (ΕΚ) 338/97	Εθνικό Ειδικό Καθεστώς
<b>Π</b> (συμπεριλαμβανόμενο στα ORCHIDACEAE spp.)	<b>Β</b> (συμπεριλαμβανόμενο στα ORCHIDACEAE spp.)	<b>Π.Δ. 67/1981</b>



ORCHIDACEAE

ΦΩΤΟ.: © Mast de Maeght James

*Ophrys persephoneae*

*Ορχιδέα, οφρύς της Περσεφόνης*

Παράρτημα CITES	Πίνακας Καν. (ΕΚ) 338/97	Εθνικό Ειδικό Καθεστώς
<b>II</b> (συμπεριλαμβανόμενο στα ORCHIDACEAE spp.)	<b>B</b> (συμπεριλαμβανόμενο στα ORCHIDACEAE spp.)	<b>Π.Δ. 67/1981</b>





ORCHIDACEAE

ΦΩΤΟ.: © Ζαχαρίας Πρωϊμάκης (Όρος Πατέρας – Αττική)

***Ophrys phryganae* Συν.: *Ophrys lutea* ssp. *phryganae***

**Ορχιδέα, Οφρύς των φρυγάνων**

Παράρτημα CITES	Πίνακας Καν. (ΕΚ) 338/97	Εθνικό Ειδικό Καθεστώς
<b>Π</b>	<b>Β</b>	<b>Π.Δ. 67/1981</b>
(συμπεριλαμβανόμενο στα ORCHIDACEAE spp.)	(συμπεριλαμβανόμενο στα ORCHIDACEAE spp.)	



ORCHIDACEAE ΦΩΤΟ.: © Mast de Maeght James

*Ophrys polyxo*

Παράρτημα CITES	Πίνακας Καν. (ΕΚ) 338/97	Εθνικό Ειδικό Καθεστώς
<b>II</b> (συμπεριλαμβανόμενο στα ORCHIDACEAE spp.)	<b>B</b> (συμπεριλαμβανόμενο στα ORCHIDACEAE spp.)	<b>Π.Δ. 67/1981</b>



ORCHIDACEAE

ΦΩΤΟ.: © Από το Αρχείο του Νικόλαου Θεοδωρίδη

*Ophrys regis-ferdinandii*

*Ορχιδέα του βασιλιά Φερδινάνδου*

Παράρτημα CITES	Πίνακας Καν. (ΕΚ) 338/97	Εθνικό Ειδικό Καθεστώς
<b>II</b> (συμπεριλαμβανόμενο στα ORCHIDACEAE spp.)	<b>B</b> (συμπεριλαμβανόμενο στα ORCHIDACEAE spp.)	<b>Π.Δ. 67/1981</b>





ORCHIDACEAE

ΦΩΤΟ.: © Από το Αρχείο του Νικόλαου Θεοδωρίδη

*Ophrys reinholdii*

*Ορχιδέα, σφρύς του Ράινχολντ*

Παράρτημα CITES	Πίνακας Καν. (ΕΚ) 338/97	Εθνικό Ειδικό Καθεστώς
<b>II</b> (συμπεριλαμβανόμενο στα ORCHIDACEAE spp.)	<b>B</b> (συμπεριλαμβανόμενο στα ORCHIDACEAE spp.)	<b>Π.Δ. 67/1981</b>



ORCHIDACEAE

ΦΩΤΟ.: © Από το Αρχείο του Νικόλαου Θεοδωρίδη

*Ophrys rhodia* Συν.: *Ophrys umbilicata* ssp. *rhodia*

**Ορχιδέα, Οφρύς η ομφαλόσχημη της Ρόδου**

Παράρτημα CITES	Πίνακας Καν. (ΕΚ) 338/97	Εθνικό Ειδικό Καθεστώς
<b>Π</b> (συμπεριλαμβανόμενο στα ORCHIDACEAE spp.)	<b>B</b> (συμπεριλαμβανόμενο στα ORCHIDACEAE spp.)	<b>Π.Δ. 67/1981</b>



ORCHIDACEAE

ΦΩΤΟ.: © Ζήσης Αντωνόπουλος

*Ophrys schlechteriana* Συν.: *Ophrys heldreichii* ssp. *schlechteriana*

Παράρτημα CITES	Πίνακας Καν. (ΕΚ) 338/97	Εθνικό Ειδικό Καθεστώς
<b>II</b> (συμπεριλαμβανόμενο στα ORCHIDACEAE spp.)	<b>B</b> (συμπεριλαμβανόμενο στα ORCHIDACEAE spp.)	<b>Π.Δ. 67/1981</b>





ORCHIDACEAE ΦΩΤΟ.:© Γρηγόρης Αζορίδης (Εθνικό Πάρκο Δαδιάς, Λευκίμης, Σουφλίου - ΕΒΡΟΣ)  
 (εικονίζεται το υποείδος *Ophrys scolopax* ssp. *cornuta*)

*Ophrys scolopax*

Παράρτημα CITES	Πίνακας Καν. (ΕΚ) 338/97	Εθνικό Ειδικό Καθεστώς
<b>II</b> (συμπεριλαμβανόμενο στα ORCHIDACEAE spp.)	<b>B</b> (συμπεριλαμβανόμενο στα ORCHIDACEAE spp.)	<b>Π.Δ. 67/1981</b>



ORCHIDACEAE

ΦΩΤΟ.: © Ζήσης Αντωνόπουλος

*Ophrys sepioides*

*Οφρύς η σουπιοειδής*

Παράρτημα CITES	Πίνακας Καν. (ΕΚ) 338/97	Εθνικό Ειδικό Καθεστώς
<b>Π</b> (συμπεριλαμβανόμενο στα ORCHIDACEAE spp.)	<b>B</b> (συμπεριλαμβανόμενο στα ORCHIDACEAE spp.)	<b>Π.Δ. 67/1981</b>



ORCHIDACEAE ΦΩΤΟ.: © Ζαχαρίας Πρωϊμάκης (Αισθητικό Δάσος Καισαριανής – Αττική)

*Ophrys sicula* Συν.: *Ophrys lutea* ssp. *sicula*

**Οφρύς η Σικελική**

Παράρτημα CITES	Πίνακας Καν. (ΕΚ) 338/97	Εθνικό Ειδικό Καθεστώς
<b>II</b> (συμπεριλαμβανόμενο στα ORCHIDACEAE spp.)	<b>B</b> (συμπεριλαμβανόμενο στα ORCHIDACEAE spp.)	<b>Π.Δ. 67/1981</b>





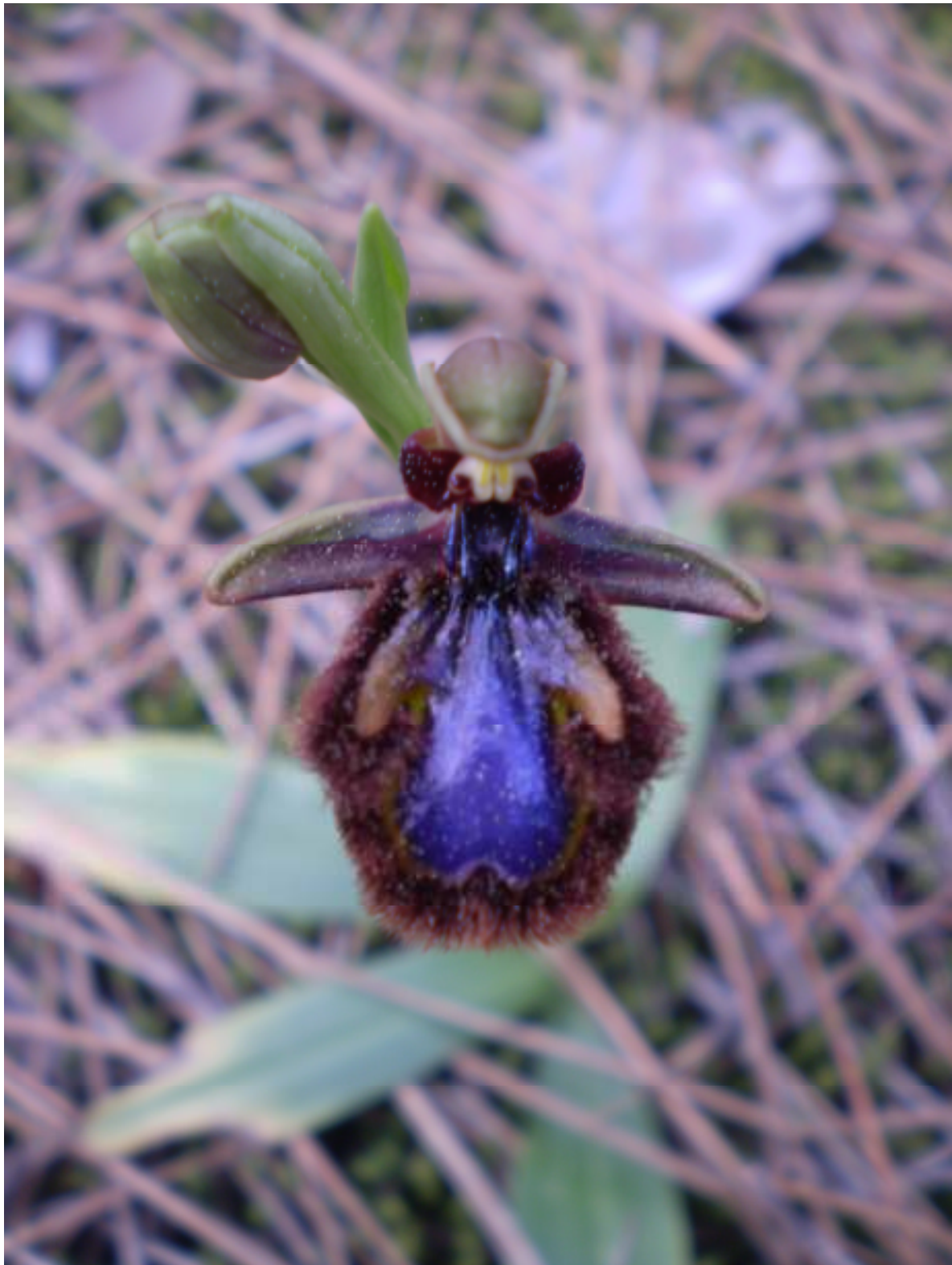
ORCHIDACEAE

ΦΩΤΟ.: © Από το Αρχείο του Νικόλαου Θεοδωρίδη

*Ophrys sitiaca*

*Ορχιδέα, σφρύς της Σητείας*

Παράρτημα CITES	Πίνακας Καν. (ΕΚ) 338/97	Εθνικό Ειδικό Καθεστώς
<b>II</b>	<b>B</b>	<b>Π.Δ. 67/1981</b>
(συμπεριλαμβανόμενο στα <b>ORCHIDACEAE spp.</b> )	(συμπεριλαμβανόμενο στα <b>ORCHIDACEAE spp.</b> )	



ORCHIDACEAE

ΦΩΤΟ.: © Ζαχαρίας Πρωϊμάκης (Όρος Αιγάλεω – Αττική)

*Ophrys speculum*

**Ορχιδέα, Οφρύς η κατοπτρική**

Παράρτημα CITES	Πίνακας Καν. (ΕΚ) 338/97	Εθνικό Ειδικό Καθεστώς
<b>Π</b> (συμπεριλαμβανόμενο στα ORCHIDACEAE spp.)	<b>B</b> (συμπεριλαμβανόμενο στα ORCHIDACEAE spp.)	<b>Π.Δ. 67/1981</b>



ORCHIDACEAE

ΦΩΤΟ.: © Jean-Marc Moingeon

*Ophrys sphaciotica* Συν.: *Ophrys grigorigiana*, *Ophrys spruneri* ssp. *grigorigiana*

Ορχιδέα, οφρύς των Σφακίων

Παράρτημα CITES	Πίνακας Καν. (ΕΚ) 338/97	Εθνικό Ειδικό Καθεστώς
<b>II</b> (συμπεριλαμβανόμενο στα ORCHIDACEAE spp.)	<b>B</b> (συμπεριλαμβανόμενο στα ORCHIDACEAE spp.)	Π.Δ. 67/1981





ORCHIDACEAE      ΦΩΤΟ.: © Ζαχαρίας Πρωϊμάκης (Αισθητικό Δάσος Κοιλιάδας Τεμπών )  
*Ophrys sphegodes*

Παράρτημα CITES	Πίνακας Καν. (ΕΚ) 338/97	Εθνικό Ειδικό Καθεστώς
<b>II</b> (συμπεριλαμβανόμενο στα ORCHIDACEAE spp.)	<b>B</b> (συμπεριλαμβανόμενο στα ORCHIDACEAE spp.)	<b>Π.Δ. 67/1981</b>



ORCHIDACEAE ΦΩΤΟ.: © Mast de Maeght James

*Ophrys spruneri*

*Ορχιδέα, οφρύς του Spruner*

Παράρτημα CITES	Πίνακας Καν. (ΕΚ) 338/97	Εθνικό Ειδικό Καθεστώς
<b>Π</b> (συμπεριλαμβανόμενο στα ORCHIDACEAE spp.)	<b>Β</b> (συμπεριλαμβανόμενο στα ORCHIDACEAE spp.)	<b>Π.Δ. 67/1981</b>



ORCHIDACEAE

ΦΩΤΟ.: © Ζαχαρίας Πρωϊμάκης (Όρος Αιγάλεω – Αττική)

*Ophrys tenthredinifera*

**Ορχιδέα, Οφρύς η σφηκάφερη ή σφηκάκι**

Παράρτημα CITES	Πίνακας Καν. (ΕΚ) 338/97	Εθνικό Ειδικό Καθεστώς
<b>II</b>	<b>B</b>	<b>Π.Δ. 67/1981</b>
(συμπεριλαμβανόμενο στα ORCHIDACEAE spp.)	(συμπεριλαμβανόμενο στα ORCHIDACEAE spp.)	





ORCHIDACEAE      ΦΩΤΟ.: © Mast de Maeght James  
*Ophrys thesei*

Παράρτημα CITES	Πίνακας Καν. (ΕΚ) 338/97	Εθνικό Ειδικό Καθεστώς
<b>II</b> (συμπεριλαμβανόμενο στα ORCHIDACEAE spp.)	<b>B</b> (συμπεριλαμβανόμενο στα ORCHIDACEAE spp.)	<b>Π.Δ. 67/1981</b>



ORCHIDACEAE

ΦΩΤΟ.: © Günther Blaiich

*Ophrys thriptiensis*

*Ορχιδέα, οφρύς της Θροπτής*

Παράρτημα CITES	Πίνακας Καν. (ΕΚ) 338/97	Εθνικό Ειδικό Καθεστώς
<b>Π</b> (συμπεριλαμβανόμενο στα ORCHIDACEAE spp.)	<b>B</b> (συμπεριλαμβανόμενο στα ORCHIDACEAE spp.)	<b>Π.Δ. 67/1981</b>



ORCHIDACEAE

ΦΩΤΟ.: © www.orchis.de

*Ophrys umbilicata*

**Ορχιδέα, Οφρύς η ομφαλόσχημη**

Παράρτημα CITES	Πίνακας Καν. (ΕΚ) 338/97	Εθνικό Ειδικό Καθεστώς
<b>II</b>	<b>B</b>	<b>Π.Δ. 67/1981</b>
(συμπεριλαμβανόμενο στα ORCHIDACEAE spp.)	(συμπεριλαμβανόμενο στα ORCHIDACEAE spp.)	





ORCHIDACEAE

ΦΩΤΟ.: © Ζήσης Αντωνόπουλος

*Ophrys zeusii* Συν.: *Ophrys sphegodes* ssp. *zeusii*

Ορχιδέα, οφρύς του Διός

Παράρτημα CITES	Πίνακας Καν. (ΕΚ) 338/97	Εθνικό Ειδικό Καθεστώς
<b>II</b>	<b>B</b>	<b>Π.Δ. 67/1981</b>
(συμπεριλαμβανόμενο στα ORCHIDACEAE spp.)	(συμπεριλαμβανόμενο στα ORCHIDACEAE spp.)	



ORCHIDACEAE

ΦΩΤΟ.: © Από το Αρχείο του Νικόλαου Θεοδωρίδη

*Orchis anatolica*

**Ορχιδέα της Ανατολίας**

Παράρτημα CITES	Πίνακας Καν. (ΕΚ) 338/97	Εθνικό Ειδικό Καθεστώς
<b>II</b> (συμπεριλαμβανόμενο στα ORCHIDACEAE spp.)	<b>B</b> (συμπεριλαμβανόμενο στα ORCHIDACEAE spp.)	<b>Π.Δ. 67/1981</b>



ORCHIDACEAE ΦΩΤΟ.: © Ζαχαρίας Πρωϊμάκης (Εθνικός Δρυμός Πάρνηθας – Αττική)

*Orchis anthropophora* Συνώνυμο: *Aceras anthropophorum*

*Ορχιδέα η ανθρωποφόρος*

Παράρτημα CITES	Πίνακας Καν. (ΕΚ) 338/97	Εθνικό Ειδικό Καθεστώς
<b>II</b> (συμπεριλαμβανόμενο στα ORCHIDACEAE spp.)	<b>B</b> (συμπεριλαμβανόμενο στα ORCHIDACEAE spp.)	<b>II.A. 67/1981</b>





ORCHIDACEAE

ΦΩΤΟ.: © Jean-Marc Moingeon

*Orchis albanica*

*Ορχιδέα η αλβανική*

Παράρτημα CITES	Πίνακας Καν. (ΕΚ) 338/97	Εθνικό Ειδικό Καθεστώς
<b>II</b>	<b>B</b>	<b>Π.Δ. 67/1981</b>
(συμπεριλαμβανόμενο στα ORCHIDACEAE spp.)	(συμπεριλαμβανόμενο στα ORCHIDACEAE spp.)	



ORCHIDACEAE ΦΩΤΟ.: © Ζαχαρίας Πρωϊμάκης (Αισθητικό Δάσος Καισαριανής – Αττική)

*Orchis boryi*

*Οριδέα του Μπορί*

Παράρτημα CITES	Πίνακας Καν. (ΕΚ) 338/97	Εθνικό Ειδικό Καθεστώς
<b>Π</b> (συμπεριλαμβανόμενο στα ORCHIDACEAE spp.)	<b>B</b> (συμπεριλαμβανόμενο στα ORCHIDACEAE spp.)	<b>Π.Δ. 67/1981</b>





ORCHIDACEAE

ΦΩΤΟ.: © Ζήσης Αντωνόπουλος

*Orchis collina* Συν.: *Orchis saccata*

**Ορχιδέα του λόφου**

Παράρτημα CITES	Πίνακας Καν. (ΕΚ) 338/97	Εθνικό Ειδικό Καθεστώς
<b>II</b> (συμπεριλαμβανόμενο στα ORCHIDACEAE spp.)	<b>B</b> (συμπεριλαμβανόμενο στα ORCHIDACEAE spp.)	<b>Π.Δ. 67/1981</b>





ORCHIDACEAE      ΦΩΤΟ.: © Ζαχαρίας Πρωϊμάκης (Εθνικός Δρυμός Πάρνηθας – Αττική)  
*Orchis commutata*

Παράρτημα CITES	Πίνακας Καν. (ΕΚ) 338/97	Εθνικό Ειδικό Καθεστώς
<b>II</b> (συμπεριλαμβανόμενο στα ORCHIDACEAE spp.)	<b>B</b> (συμπεριλαμβανόμενο στα ORCHIDACEAE spp.)	<b>Π.Δ. 67/1981</b>



ORCHIDACEAE ΦΩΤΟ.:© Γρηγόρης Αζορίδης (Εθνικό Πάρκο Δαδιάς,Λευκίμης,Σουφλίου - ΕΒΡΟΣ)

*Orchis coriophora*

Παράρτημα CITES	Πίνακας Καν. (ΕΚ) 338/97	Εθνικό Ειδικό Καθεστώς
<b>II</b> (συμπεριλαμβανόμενο στα ORCHIDACEAE spp.)	<b>B</b> (συμπεριλαμβανόμενο στα ORCHIDACEAE spp.)	<b>Π.Δ. 67/1981</b>



ORCHIDACEAE ΦΩΤΟ.: © Θωμάς Αγγέλου (Όρος Θρυππή – Ανατολική Κρήτη)  
*Orchis elegans*

Παράρτημα CITES	Πίνακας Καν. (ΕΚ) 338/97	Εθνικό Ειδικό Καθεστώς
<b>II</b> (συμπεριλαμβανόμενο στα ORCHIDACEAE spp.)	<b>B</b> (συμπεριλαμβανόμενο στα ORCHIDACEAE spp.)	<b>Π.Δ. 67/1981</b>





ORCHIDACEAE

ΦΩΤΟ.: © Ζαχαρίας Πρωϊμάκης (Κύμη - Εύβοια)

*Orchis fragrans*

**Ορχιδέα, Ορχις η εύσμος**

Παράρτημα CITES	Πίνακας Καν. (ΕΚ) 338/97	Εθνικό Ειδικό Καθεστώς
<b>II</b>	<b>B</b>	<b>Π.Δ. 67/1981</b>
(συμπεριλαμβανόμενο στα ORCHIDACEAE spp.)	(συμπεριλαμβανόμενο στα ORCHIDACEAE spp.)	



ORCHIDACEAE ΦΩΤΟ.: © Ζήσης Αντωνόπουλος

*Orchis intacta*

Παράρτημα CITES	Πίνακας Καν. (ΕΚ) 338/97	Εθνικό Ειδικό Καθεστώς
<b>II</b> (συμπεριλαμβανόμενο στα ORCHIDACEAE spp.)	<b>B</b> (συμπεριλαμβανόμενο στα ORCHIDACEAE spp.)	<b>Π.Δ. 67/1981</b>





ORCHIDACEAE ΦΩΤΟ.: © Ζαχαρίας Πρωϊμάκης (Αισθητικό Δάσος Καισαριανής – Αττική)

*Orchis italica*

**Ορχιδέα, Όρχις ο ιταλικός**

Παράρτημα CITES	Πίνακας Καν. (ΕΚ) 338/97	Εθνικό Ειδικό Καθεστώς
<b>II</b> (συμπεριλαμβανόμενο στα ORCHIDACEAE spp.)	<b>B</b> (συμπεριλαμβανόμενο στα ORCHIDACEAE spp.)	<b>Π.Δ. 67/1981</b>





ORCHIDACEAE

ΦΩΤΟ.: © Από το Αρχείο του Νικόλαου Θεοδωρίδη

*Orchis lactea*

**Ορχιδέα η γαλακτόχρους**

Παράρτημα CITES	Πίνακας Καν. (ΕΚ) 338/97	Εθνικό Ειδικό Καθεστώς
<b>Π</b>	<b>Β</b>	<b>Π.Δ. 67/1981</b>
(συμπεριλαμβανόμενο στα <b>ORCHIDACEAE spp.</b> )	(συμπεριλαμβανόμενο στα <b>ORCHIDACEAE spp.</b> )	



ORCHIDACEAE

ΦΩΤΟ.: © Από το Αρχείο του Νικόλαου Θεοδωρίδη

*Orchis laxiflora*

*Ορχιδέα η αραιανθής*

Παράρτημα CITES	Πίνακας Καν. (ΕΚ) 338/97	Εθνικό Ειδικό Καθεστώς
<b>II</b> (συμπεριλαμβανόμενο στα <b>ORCHIDACEAE spp.</b> )	<b>B</b> (συμπεριλαμβανόμενο στα <b>ORCHIDACEAE spp.</b> )	<b>Π.Δ. 67/1981</b>



ORCHIDACEAE ΦΩΤΟ.:© Γρηγόρης Αζορίδης (Εθνικό Πάρκο Δαδιάς, Λευκίμης, Σουφλίου - ΕΒΡΟΣ)

*Orchis mascula*

**Ορχιδέα, Όρχις ο άρρεν, σερνικοβότανο,**

Παράρτημα CITES	Πίνακας Καν. (ΕΚ) 338/97	Εθνικό Ειδικό Καθεστώς
<b>II</b> (συμπεριλαμβανόμενο στα <b>ORCHIDACEAE spp.</b> )	<b>B</b> (συμπεριλαμβανόμενο στα <b>ORCHIDACEAE spp.</b> )	<b>Π.Δ. 67/1981</b>





ORCHIDACEAE ΦΩΤΟ.:© Γρηγόρης Αζορίδης (Εθνικό Πάρκο Δαδιάς,Λευκίμης,Σουφλίου - ΕΒΡΟΣ)

*Orchis morio*

Παράρτημα CITES	Πίνακας Καν. (ΕΚ) 338/97	Εθνικό Ειδικό Καθεστώς
<b>II</b> (συμπεριλαμβανόμενο στα <b>ORCHIDACEAE spp.</b> )	<b>B</b> (συμπεριλαμβανόμενο στα <b>ORCHIDACEAE spp.</b> )	<b>Π.Δ. 67/1981</b>



ORCHIDACEAE

ΦΩΤΟ.: © Ιωάννης Μπάκας (Πίνδος – Γρεβενά)

*Orchis ovalis*

*Ορχιδέα η ωσειδής*

Παράρτημα CITES	Πίνακας Καν. (ΕΚ) 338/97	Εθνικό Ειδικό Καθεστώς
<b>Π</b>	<b>Β</b>	<b>Π.Δ. 67/1981</b>
(συμπεριλαμβανόμενο στα ORCHIDACEAE spp.)	(συμπεριλαμβανόμενο στα ORCHIDACEAE spp.)	





ORCHIDACEAE ΦΩΤΟ.:© Γρηγόρης Αζορίδης (Εθνικό Πάρκο Δαδιάς,Λευκίμης,Σουφλίου - ΕΒΡΟΣ)

*Orchis palustris*

**Ορχιδέα, Όρχις ο ελόβιος**

Παράρτημα CITES	Πίνακας Καν. (ΕΚ) 338/97	Εθνικό Ειδικό Καθεστώς
<b>Π</b>	<b>Β</b>	<b>Π.Δ. 67/1981</b>
(συμπεριλαμβανόμενο στα <b>ORCHIDACEAE spp.</b> )	(συμπεριλαμβανόμενο στα <b>ORCHIDACEAE spp.</b> )	





ORCHIDACEAE ΦΩΤΟ.: © Ζαχαρίας Πρωϊμάκης (Εθνικός Δρυμός Πάρνηθας – Αττική)

*Orchis papilionacea*

**Ορχιδέα, Όρχις η πεταλουδόμορφη**

Παράρτημα CITES	Πίνακας Καν. (ΕΚ) 338/97	Εθνικό Ειδικό Καθεστώς
<b>Π</b> (συμπεριλαμβανόμενο στα ORCHIDACEAE spp.)	<b>B</b> (συμπεριλαμβανόμενο στα ORCHIDACEAE spp.)	<b>Π.Δ. 67/1981</b>



ORCHIDACEAE ΦΩΤΟ.: © Ζαχαρίας Πρωϊμάκης (Εθνικός Δρυμός Πάρνηθας – Αττική)

*Orchis pauciflora*

*Ορχιδέα η ολιγανθής*

Παράρτημα CITES	Πίνακας Καν. (ΕΚ) 338/97	Εθνικό Ειδικό Καθεστώς
<b>II</b> (συμπεριλαμβανόμενο στα ORCHIDACEAE spp.)	<b>B</b> (συμπεριλαμβανόμενο στα ORCHIDACEAE spp.)	<b>Π.Δ. 67/1981</b>



ORCHIDACEAE ΦΩΤΟ.:© Γρηγόρης Αζορίδης (Εθνικό Πάρκο Δαδιάς,Λευκίμης,Σουφλίου - ΕΒΡΟΣ)

*Orchis pinetorum*

Παράρτημα CITES	Πίνακας Καν. (ΕΚ) 338/97	Εθνικό Ειδικό Καθεστώς
<b>II</b> (συμπεριλαμβανόμενο στα ORCHIDACEAE spp.)	<b>B</b> (συμπεριλαμβανόμενο στα ORCHIDACEAE spp.)	<b>Π.Δ. 67/1981</b>





ORCHIDACEAE

ΦΩΤΟ.: © Από το Αρχείο του Νικόλαου Θεοδωρίδη

*Orchis provincialis*

*Ορχιδέα η επαρχιακή*

Παράρτημα CITES	Πίνακας Καν. (ΕΚ) 338/97	Εθνικό Ειδικό Καθεστώς
<b>II</b> (συμπεριλαμβανόμενο στα <b>ORCHIDACEAE spp.</b> )	<b>B</b> (συμπεριλαμβανόμενο στα <b>ORCHIDACEAE spp.</b> )	<b>Π.Δ. 67/1981,</b> Σύμβαση Βέρνης



ORCHIDACEAE ΦΩΤΟ.: © Ζαχαρίας Πρωϊμάκης (Εθν. Δρυμός Λευκών Ορέων – Χανιά, ΚΡΗΤΗ)

*Orchis prisca*

Παράρτημα CITES	Πίνακας Καν. (ΕΚ) 338/97	Εθνικό Ειδικό Καθεστώς
<b>Π</b> (συμπεριλαμβανόμενο στα ORCHIDACEAE spp.)	<b>Β</b> (συμπεριλαμβανόμενο στα ORCHIDACEAE spp.)	<b>Π.Δ. 67/1981</b>



ORCHIDACEAE

ΦΩΤΟ.: © Ζήσης Αντωνόπουλος

*Orchis punctulata*

Παράρτημα CITES	Πίνακας Καν. (ΕΚ) 338/97	Εθνικό Ειδικό Καθεστώς
<b>II</b> (συμπεριλαμβανόμενο στα ORCHIDACEAE spp.)	<b>B</b> (συμπεριλαμβανόμενο στα ORCHIDACEAE spp.)	<b>Π.Δ. 67/1981,</b> Σύμβαση Βέρνης





ORCHIDACEAE ΦΩΤΟ.: © Γρηγόρης Αζορίδης (Εθνικό Πάρκο Δαδιάς, Λευκίμης, Σουφλίου - ΕΒΡΟΣ)

*Orchis purpurea*

*Ορχιδέα η πορφυρή*

Παράρτημα CITES	Πίνακας Καν. (ΕΚ) 338/97	Εθνικό Ειδικό Καθεστώς
<b>II</b> (συμπεριλαμβανόμενο στα ORCHIDACEAE spp.)	<b>B</b> (συμπεριλαμβανόμενο στα ORCHIDACEAE spp.)	<b>Π.Δ. 67/1981</b>



ORCHIDACEAE		ΦΩΤΟ.: © Ζαχαρίας Πρωϊμάκης (Όρος Πατέρας – Αττική)
		<i>Orchis quadripunctata</i>
		<b>Ορχιδέα η τετράστικτη</b>
Παράρτημα CITES	Πίνακας Καν. (ΕΚ) 338/97	Εθνικό Ειδικό Καθεστώς
<b>II</b>	<b>B</b>	<b>Π.Δ. 67/1981</b>
(συμπεριλαμβανόμενο στα ORCHIDACEAE spp.)	(συμπεριλαμβανόμενο στα ORCHIDACEAE spp.)	





ORCHIDACEAE ΦΩΤΟ.: © Ζαχαρίας Πρωϊμάκης (Λευκά Όρη – Δυτ. Κρήτη)

*Orchis saccata* Συν.: *Orchis collina*

**Ορχιδέα του λόφου**

Παράρτημα CITES	Πίνακας Καν. (ΕΚ) 338/97	Εθνικό Ειδικό Καθεστώς
<b>II</b> (συμπεριλαμβανόμενο στα ORCHIDACEAE spp.)	<b>B</b> (συμπεριλαμβανόμενο στα ORCHIDACEAE spp.)	<b>Π.Δ. 67/1981</b>





ORCHIDACEAE

ΦΩΤΟ.: © Από το Αρχείο του Νικόλαου Θεοδωρίδη

*Orchis sancta*  
**Ορχιδέα η ιερή**

Παράρτημα CITES	Πίνακας Καν. (ΕΚ) 338/97	Εθνικό Ειδικό Καθεστώς
<b>II</b> (συμπεριλαμβανόμενο στα ORCHIDACEAE spp.)	<b>B</b> (συμπεριλαμβανόμενο στα ORCHIDACEAE spp.)	<b>Π.Δ. 67/1981</b>



ORCHIDACEAE

ΦΩΤΟ.: © Ζήσης Αντωνόπουλος  
*Orchis sezikiana*

Παράρτημα CITES	Πίνακας Καν. (ΕΚ) 338/97	Εθνικό Ειδικό Καθεστώς
<b>II</b> (συμπεριλαμβανόμενο στα ORCHIDACEAE spp.)	<b>B</b> (συμπεριλαμβανόμενο στα ORCHIDACEAE spp.)	<b>Π.Δ. 67/1981</b>





*Orchis simia*

ORCHIDACEAE ΦΩΤΟ.: © Γρηγόρης Αζορίδης (Εθνικό Πάρκο Δαδιάς, Λευκίμης, Σουφλίου - ΕΒΡΟΣ)

*Orchis simia*

**Ορχιδέα της Σίμης, Όρχις Σίμια**

Παράρτημα CITES	Πίνακας Καν. (ΕΚ) 338/97	Εθνικό Ειδικό Καθεστώς
<b>II</b> (συμπεριλαμβανόμενο στα ORCHIDACEAE spp.)	<b>B</b> (συμπεριλαμβανόμενο στα ORCHIDACEAE spp.)	<b>Π.Δ. 67/1981</b>





ORCHIDACEAE ΦΩΤΟ.: © Θωμάς Αγγέλου (Όρος Θρυπτή – Ανατολική Κρήτη)

*Orchis sitiaca*

*Ορχιδέα της Σητείας*

Παράρτημα CITES	Πίνακας Καν. (ΕΚ) 338/97	Εθνικό Ειδικό Καθεστώς
<b>II</b> (συμπεριλαμβανόμενο στα ORCHIDACEAE spp.)	<b>B</b> (συμπεριλαμβανόμενο στα ORCHIDACEAE spp.)	<b>Π.Δ. 67/1981</b>



ORCHIDACEAE ΦΩΤΟ.: © Ζήσης Αντωνόπουλος

*Orchis spitzelii*

**Ορχιδέα, Όρχις του Σπίτζελ**

Παράρτημα CITES	Πίνακας Καν. (ΕΚ) 338/97	Εθνικό Ειδικό Καθεστώς
<b>II</b>	<b>B</b>	<b>Π.Δ. 67/1981</b>
(συμπεριλαμβανόμενο στα <b>ORCHIDACEAE spp.</b> )	(συμπεριλαμβανόμενο στα <b>ORCHIDACEAE spp.</b> )	





ORCHIDACEAE ΦΩΤΟ.: © Ζαχαρίας Πρωϊμάκης (Εθνικός Δρυμός Πάρνηθας – Αττική)

*Orchis tridentata*

*Ορχιδέα η τρίδοντη*

Παράρτημα CITES	Πίνακας Καν. (ΕΚ) 338/97	Εθνικό Ειδικό Καθεστώς
<b>II</b> (συμπεριλαμβανόμενο στα ORCHIDACEAE spp.)	<b>B</b> (συμπεριλαμβανόμενο στα ORCHIDACEAE spp.)	<b>Π.Δ. 67/1981</b>





ORCHIDACEAE ΦΩΤΟ.: © Γρηγόρης Αζορίδης (Εθνικό Πάρκο Δαδιάς, Λευκίμης, Σουφλίου - ΕΒΡΟΣ)

*Orchis ustulata*

Παράρτημα CITES	Πίνακας Καν. (ΕΚ) 338/97	Εθνικό Ειδικό Καθεστώς
<b>Π</b> (συμπεριλαμβανόμενο στα ORCHIDACEAE spp.)	<b>Β</b> (συμπεριλαμβανόμενο στα ORCHIDACEAE spp.)	<b>Π.Δ. 67/1981</b>



ORCHIDACEAE

ΦΩΤΟ.: © Pascal Dubois

*Platanthera bifolia*

Παράρτημα CITES	Πίνακας Καν. (ΕΚ) 338/97	Εθνικό Ειδικό Καθεστώς
<b>II</b> (συμπεριλαμβανόμενο στα ORCHIDACEAE spp.)	<b>B</b> (συμπεριλαμβανόμενο στα ORCHIDACEAE spp.)	<b>Π.Δ. 67/1981</b>



ORCHIDACEAE ΦΩΤΟ.: © Γρηγόρης Αζοριδης (Εθνικό Πάρκο Δαδιάς, Λευκίμης, Σουφλίου - ΕΒΡΟΣ)  
*Platanthera chlorantha*

Παράρτημα CITES	Πίνακας Καν. (ΕΚ) 338/97	Εθνικό Ειδικό Καθεστώς
<b>II</b> (συμπεριλαμβανόμενο στα ORCHIDACEAE spp.)	<b>B</b> (συμπεριλαμβανόμενο στα ORCHIDACEAE spp.)	<b>Π.Δ. 67/1981</b>





© Ulrich Ade

ORCHIDACEAE

ΦΩΤΟ.: © Ulrich Ade / www.orcis.de

*Platanthera holmboei* Συν.: *Platanthera chlorantha* ssp. *holmboei*

Παράρτημα CITES	Πίνακας Καν. (ΕΚ) 338/97	Εθνικό Ειδικό Καθεστώς
<b>II</b> (συμπεριλαμβανόμενο στα ORCHIDACEAE spp.)	<b>B</b> (συμπεριλαμβανόμενο στα ORCHIDACEAE spp.)	<b>II.A. 67/1981</b>



ORCHIDACEAE

ΦΩΤΟ.: © Σπύρος Τσιφτσής

*Pseudorchis frivaldii* Συν.: *Gymnadenia frivaldii*, *Leucorchis frivaldii*

Παράρτημα CITES	Πίνακας Καν. (ΕΚ) 338/97	Εθνικό Ειδικό Καθεστώς
<b>Π</b> (συμπεριλαμβανόμενο στα ORCHIDACEAE spp.)	<b>B</b> (συμπεριλαμβανόμενο στα ORCHIDACEAE spp.)	<b>Π.Δ. 67/1981</b>



ORCHIDACEAE

ΦΩΤΟ.: © Από το Αρχείο του Νικόλαου Θεοδωρίδη  
*Serapias bergonii*

Παράρτημα CITES	Πίνακας Καν. (ΕΚ) 338/97	Εθνικό Ειδικό Καθεστώς
<b>II</b> (συμπεριλαμβανόμενο στα ORCHIDACEAE spp.)	<b>B</b> (συμπεριλαμβανόμενο στα ORCHIDACEAE spp.)	<b>Π.Δ. 67/1981</b>





ORCHIDACEAE ΦΩΤΟ.: © Από το Αρχείο του Νικόλαου Θεοδωρίδη  
*Serapias carica* Συν.: *Serapias orientalis ssp. carica*

Παράρτημα CITES	Πίνακας Καν. (ΕΚ) 338/97	Εθνικό Ειδικό Καθεστώς
<b>II</b> (συμπεριλαμβανόμενο στα ORCHIDACEAE spp.)	<b>B</b> (συμπεριλαμβανόμενο στα ORCHIDACEAE spp.)	<b>Π.Δ. 67/1981</b>



ORCHIDACEAE

ΦΩΤΟ.: © Ζήσης Αντωνόπουλος

*Serapias cordigera*

*Ορχιδέα, Σεράπια η καρδιάσχημη*

Παράρτημα CITES	Πίνακας Καν. (ΕΚ) 338/97	Εθνικό Ειδικό Καθεστώς
<b>II</b> (συμπεριλαμβανόμενο στα ORCHIDACEAE spp.)	<b>B</b> (συμπεριλαμβανόμενο στα ORCHIDACEAE spp.)	<b>Π.Δ. 67/1981</b>





ORCHIDACEAE

ΦΩΤΟ.: © Mast de Maeght James

*Serapias cycladum* Συν.: *Serapias carica* var. *monantha*

Ορχιδέα, Σεράπια των Κυκλάδων

Παράρτημα CITES	Πίνακας Καν. (ΕΚ) 338/97	Εθνικό Ειδικό Καθεστώς
<b>II</b> (συμπεριλαμβανόμενο στα ORCHIDACEAE spp.)	<b>B</b> (συμπεριλαμβανόμενο στα ORCHIDACEAE spp.)	<b>Π.Δ. 67/1981</b>





© Aldo Casata

ORCHIDACEAE

ΦΩΤΟ.: © Aldo Casata / www.orchis.de

*Serapias ionica* Συν. *Serapias neglecta* ssp. *ionica*

*Ορχιδέα Σεράπια του Ιονίου*

Παράρτημα CITES	Πίνακας Καν. (ΕΚ) 338/97	Εθνικό Ειδικό Καθεστώς
<b>II</b> (συμπεριλαμβανόμενο στα ORCHIDACEAE spp.)	<b>B</b> (συμπεριλαμβανόμενο στα ORCHIDACEAE spp.)	<b>Π.Δ. 67/1981</b>



© P. Dubois - 21.IV.2003  
*Serapias lingua*  
 Embalse de Navalcan (Espagne)

ORCHIDACEAE

ΦΩΤΟ.: © Pascal Dubois

*Serapias lingua*

Παράρτημα CITES <b>II</b> (συμπεριλαμβανόμενο στα <b>ORCHIDACEAE spp.</b> )	Πίνακας Καν. (ΕΚ) 338/97 <b>B</b> (συμπεριλαμβανόμενο στα <b>ORCHIDACEAE spp.</b> )	Εθνικό Ειδικό Καθεστώς <b>Π.Δ. 67/1981</b>
--	--	---



ORCHIDACEAE ΦΩΤΟ.: © Pascal Dubois

*Serapias neglecta*

Παράρτημα CITES	Πίνακας Καν. (ΕΚ) 338/97	Εθνικό Ειδικό Καθεστώς
<b>II</b> (συμπεριλαμβανόμενο στα ORCHIDACEAE spp.)	<b>B</b> (συμπεριλαμβανόμενο στα ORCHIDACEAE spp.)	<b>Π.Δ. 67/1981</b>





ORCHIDACEAE

ΦΩΤΟ.: © Ζήσης Αντωνόπουλος

*Serapias orientalis*

*Ορχιδέα, Σεραπία η ανατολική*

Παράρτημα CITES	Πίνακας Καν. (ΕΚ) 338/97	Εθνικό Ειδικό Καθεστώς
<b>Π</b> (συμπεριλαμβανόμενο στα ORCHIDACEAE spp.)	<b>B</b> (συμπεριλαμβανόμενο στα ORCHIDACEAE spp.)	<b>Π.Δ. 67/1981</b>



© P. Dubois - 21.IV.2003  
*Serapias parviflora*  
 Embalse de Navalcan (Espagne)

ORCHIDACEAE			ΦΩΤΟ.: © Pascal Dubois		
			<i>Serapias parviflora</i>		
Παράρτημα CITES		Πίνακας Καν. (ΕΚ) 338/97		Εθνικό Ειδικό Καθεστώς	
<b>II</b>		<b>B</b>		<b>Π.Δ. 67/1981</b>	
(συμπεριλαμβανόμενο στα ORCHIDACEAE spp.)		(συμπεριλαμβανόμενο στα ORCHIDACEAE spp.)			





ORCHIDACEAE

ΦΩΤΟ.: © Walter Van den Bussche

*Serapias patmia*

*Ορχιδέα, Σεράπια της Πάτμου*

Παράρτημα CITES	Πίνακας Καν. (ΕΚ) 338/97	Εθνικό Ειδικό Καθεστώς
<b>II</b> (συμπεριλαμβανόμενο στα ORCHIDACEAE spp.)	<b>B</b> (συμπεριλαμβανόμενο στα ORCHIDACEAE spp.)	<b>Π.Δ. 67/1981</b>





ORCHIDACEAE ΦΩΤΟ.: © Ζήσης Αντωνόπουλος  
*Serapias politisii*

Παράρτημα CITES	Πίνακας Καν. (ΕΚ) 338/97	Εθνικό Ειδικό Καθεστώς
<b>Π</b> (συμπεριλαμβανόμενο στα ORCHIDACEAE spp.)	<b>B</b> (συμπεριλαμβανόμενο στα ORCHIDACEAE spp.)	<b>Π.Δ. 67/1981</b>



ORCHIDACEAE

ΦΩΤΟ.: © Ζαχαρίας Πρωϊμάκης (Όρος Πατέρας – Αττική)

*Serapias vomeraceae*

*Ορχιδέα, Σεράπια η ινιόσχημη*

Παράρτημα CITES	Πίνακας Καν. (ΕΚ) 338/97	Εθνικό Ειδικό Καθεστώς
<b>Π</b> (συμπεριλαμβανόμενο στα ORCHIDACEAE spp.)	<b>B</b> (συμπεριλαμβανόμενο στα ORCHIDACEAE spp.)	<b>Π.Δ. 67/1981</b>





ORCHIDACEAE

ΦΩΤΟ.: © Μονάδα Διατήρησης Μεσογειακών Φυτών Μ.Α.Ι.Χ.

*Spiranthes spiralis*

*Ορχιδέα, Σπειρανθές το σπειροειδές*

Παράρτημα CITES	Πίνακας Καν. (ΕΚ) 338/97	Εθνικό Ειδικό Καθεστώς
<b>II</b> (συμπεριλαμβανόμενο στα <b>ORCHIDACEAE spp.</b> )	<b>B</b> (συμπεριλαμβανόμενο στα <b>ORCHIDACEAE spp.</b> )	<b>Π.Δ. 67/1981</b>





PRIMULACEAE

ΦΩΤΟ.: © Ζαχαρίας Πρωϊμάκης (Λευκά Όρη – Χανιά ΚΡΗΤΗ)

***Cyclamen creticum***

***Κρητικό κυκλάμινο***

Απαντάται σε δύο μορφές: *Cyclamen creticum form creticum* και *Cyclamen creticum form pallide-roseum*

Παράρτημα CITES	Πίνακας Καν. (ΕΚ) 338/97	Εθνικό Ειδικό Καθεστώς
<b>Π</b> (συμπεριλαμβανόμενο στα <i>Cyclamen spp.</i> )	<b>Β</b> (συμπεριλαμβανόμενο στα <i>Cyclamen spp.</i> )	<b>Π.Δ. 67/1981</b>



PRIMULACEAE

ΦΩΤΟ.: © Ζαχαρίας Πρωϊμάκης

**Cyclamen graecum**

**Κυκλάμινο το γραικόν, Κυκλάμινο το Ελληνικό, καντηλέρι ή φαναράκι**

Απαντώνται τα υποείδη και οι ποικιλίες: *Cyclamen graecum ssp. anatolicum*, *Cyclamen graecum ssp. candicum*, *Cyclamen graecum ssp. graecum var. album*, *Cyclamen graecum ssp. graecum var. graecum* και *Cyclamen graecum ssp. Mindleri*

Παράρτημα CITES	Πίνακας Καν. (ΕΚ) 338/97	Εθνικό Ειδικό Καθεστώς
<b>II</b> (συμπεριλαμβανόμενο στα <b>Cyclamen spp.</b> )	<b>B</b> (συμπεριλαμβανόμενο στα <b>Cyclamen spp.</b> )	-





PRIMULACEAE

ΦΩΤΟ.: © Ζαχαρίας Πρωϊμάκης

**Cyclamen hederifolium**

**Κοκλάμινο το κισσόφυλλο**

Απαντώνται οι ποικιλίες και οι μορφές: *Cyclamen hederifolium* var. *confusum*, *Cyclamen hederifolium* var. *hederifolium* form *albiflorum*, *Cyclamen hederifolium* var. *hederifolium* form *hederifolium*

Παράρτημα CITES	Πίνακας Καν. (ΕΚ) 338/97	Εθνικό Ειδικό Καθεστώς
<b>II</b> (συμπεριλαμβανόμενο στα <i>Cyclamen</i> spp.)	<b>B</b> (συμπεριλαμβανόμενο στα <i>Cyclamen</i> spp.)	-





PRIMULACEAE

ΦΩΤΟ.: © Ζαχαρίας Πρωϊμάκης

*Cyclamen mindleri*

Συν.: *Cyclamen graecum* ssp. *mindleri*

**Κυκλάμινο το μινδλέριο (ενδημικό της Αίγινας)**

Παράρτημα CITES	Πίνακας Καν. (ΕΚ) 338/97	Εθνικό Ειδικό Καθεστώς
<b>II</b> (συμπεριλαμβανόμενο στα <i>Cyclamen</i> spp.)	<b>B</b> (συμπεριλαμβανόμενο στα <i>Cyclamen</i> spp.)	-



PRIMULACEAE

ΦΩΤΟ.: © Ζαχαρίας Πρωϊμάκης

*Cyclamen neapolitanum*

**Συν.: *Cyclamen hederifolium* var. *hederifolium* form *hederifolium***

*Κοκλάμινο το νεαπολιτανό, Πατατιά, Σκολάκι (στην Κεφαλληνία)*

Παράρτημα CITES	Πίνακας Καν. (ΕΚ) 338/97	Εθνικό Ειδικό Καθεστώς
<b>II</b> (συμπεριλαμβανόμενο στα <i>Cyclamen</i> spp.)	<b>B</b> (συμπεριλαμβανόμενο στα <i>Cyclamen</i> spp.)	-





PRIMULACEAE

ΦΩΤΟ.: © Ζαχαρίας Πρωϊμάκης (Όρος Πεντέλη – Αττική)

*Cyclamen pentelici*

Συν.: *Cyclamen graecum ssp. graecum var. graecum*

*Κοκλάμινο της Πεντέλης*

Παράρτημα CITES	Πίνακας Καν. (ΕΚ) 338/97	Εθνικό Ειδικό Καθεστώς
<b>II</b> (συμπεριλαμβανόμενο στα <i>Cyclamen spp.</i> )	<b>B</b> (συμπεριλαμβανόμενο στα <i>Cyclamen spp.</i> )	-





PRIMULACEAE

ΦΩΤΟ.: © Ζαχαρίας Πρωϊμάκης

**Cyclamen persicum**

**Κοκλάμινο το Περσικό**

Απαντώνται οι ποικιλίες και οι μορφές: *Cyclamen persicum* var. *persicum* form *albidum* και *Cyclamen persicum* var. *persicum* form *persicum*

Παράρτημα CITES	Πίνακας Καν. (ΕΚ) 338/97	Εθνικό Ειδικό Καθεστώς
<b>II</b> (συμπεριλαμβανόμενο στα <b>Cyclamen spp.</b> )	<b>B</b> (συμπεριλαμβανόμενο στα <b>Cyclamen spp.</b> )	<b>Π.Α. 67/1981</b>



PRIMULACEAE

**Cyclamen repandum**

**Κυκλάμινο το διάχυτο, τουρκάκι, αξινίδα**

Απαντώνται τα υποείδη και οι μορφές: *Cyclamen repandum ssp. peloponnesiacum form peloponnesiacum*, *Cyclamen repandum ssp. peloponnesiacum form vividum*, *Cyclamen repandum ssp. repandum form repandum album* και *Cyclamen repandum ssp. rhodense*

Παράρτημα CITES	Πίνακας Καν. (ΕΚ) 338/97	Εθνικό Ειδικό Καθεστώς
<b>II</b> (συμπεριλαμβανόμενο στα <i>Cyclamen spp.</i> )	<b>B</b> (συμπεριλαμβανόμενο στα <i>Cyclamen spp.</i> )	-





PRIMULACEAE

ΦΩΤΟ.: © Από το Αρχείο του Νικόλαου Θεοδωρίδη

*Cyclamen rhodium* Συν.: *Cyclamen repandum ssp. rhodense*

*Κοκλάμινο της Ρόδου*

Παράρτημα CITES	Πίνακας Καν. (ΕΚ) 338/97	Εθνικό Ειδικό Καθεστώς
<b>II</b> (συμπεριλαμβανόμενο στα <i>Cyclamen spp.</i> )	<b>B</b> (συμπεριλαμβανόμενο στα <i>Cyclamen spp.</i> )	-





AMARYLLIDACEAE

ΦΩΤΟ.: © Mark Smyth

*Galanthus elwesii*

Γάλανθος του Έλβεσ

Παράρτημα CITES	Πίνακας Καν. (ΕΚ) 338/97	Εθνικό Ειδικό Καθεστώς
<b>II</b> (συμπεριλαμβανόμενο στα <i>Galanthus spp.</i> )	<b>B</b> (συμπεριλαμβανόμενο στα <i>Galanthus spp.</i> )	-



AMARYLLIDACEAE

***Galanthus ikariae***  
*Γάλανθος της Ικαρίας*

Παράρτημα CITES	Πίνακας Καν. (ΕΚ) 338/97	Εθνικό Ειδικό Καθεστώς
<b>II</b> (συμπεριλαμβανόμενο στα <i>Galanthus spp.</i> )	<b>B</b> (συμπεριλαμβανόμενο στα <i>Galanthus spp.</i> )	<b>Π.Δ. 67/1981</b>





AMARYLLIDACEAE

ΦΩΤΟ.: © www.floralimages.co.uk

*Galanthus nivalis*

*Γάλανθος ο χιονόδης*

Παράρτημα CITES	Πίνακας Καν. (ΕΚ) 338/97	Εθνικό Ειδικό Καθεστώς
<b>II</b> (συμπεριλαμβανόμενο στα <i>Galanthus spp.</i> )	<b>B</b> (συμπεριλαμβανόμενο στα <i>Galanthus spp.</i> )	-





AMARYLLIDACEAE

ΦΩΤΟ.: © gym-thinal.ker.sch.gr

*Galanthus reginae-olgae*

**Γάλανθος της Βασίλισσας Όλγας, σκουλαρίκι**

Παράρτημα CITES	Πίνακας Καν. (ΕΚ) 338/97	Εθνικό Ειδικό Καθεστώς
<b>II</b> (συμπεριλαμβανόμενο στα <i>Galanthus spp.</i> )	<b>B</b> (συμπεριλαμβανόμενο στα <i>Galanthus spp.</i> )	<b>Π.Δ. 67/1981</b>



AMARYLLIDACEAE ΦΩΤΟ.: © Ζαχαρίας Πρωϊμάκης (Όρος Πάρνωνας – Αρκαδία)

*Sternbergia lutea*

*Στερνμπέργκια η κίτρινη, κίτρινο κρινάκι*

Παράρτημα CITES	Πίνακας Καν. (ΕΚ) 338/97	Εθνικό Ειδικό Καθεστώς
<b>II</b> (συμπεριλαμβανόμενο στα <i>Sternbergia spp.</i> )	<b>B</b> (συμπεριλαμβανόμενο στα <i>Sternbergia spp.</i> )	-



AMARYLLIDACEAE

*Sternbergia colchiciflora*  
 Στερνπέργκια η κολχικοανθής

Παράρτημα CITES	Πίνακας Καν. (ΕΚ) 338/97	Εθνικό Ειδικό Καθεστώς
<b>II</b> (συμπεριλαμβανόμενο στα <i>Sternbergia spp.</i> )	<b>B</b> (συμπεριλαμβανόμενο στα <i>Sternbergia spp.</i> )	-





AMARYLLIDACEAE ΦΩΤΟ.: © Ζαχαρίας Πρωϊμάκης (Όρος Πατέρας – Αττική)

*Sternbergia sicula* **Συν.: *Sternbergia lutea* ssp. *sicula***

*Στερνμπεργκία η κίτρινη, κίτρινο κρινάκι*

Παράρτημα CITES	Πίνακας Καν. (ΕΚ) 338/97	Εθνικό Ειδικό Καθεστώς
<b>Π</b> (συμπεριλαμβανόμενο στα <i>Sternbergia</i> spp.)	<b>B</b> (συμπεριλαμβανόμενο στα <i>Sternbergia</i> spp.)	-





GENTIANACEAE

ΦΩΤΟ.:

*Gentiana lutea*

*Κίτρινη γεντιανή*

Παράρτημα CITES	Πίνακας Καν. (ΕΚ) 338/97	Εθνικό Ειδικό Καθεστώς
-	Δ	Π.Δ. 67/1981 [Ως συμπεριλαμβανόμενο στα: Gentiana (όλα τα είδη)]

# ORCHIDACEAE

**ORCHIDACEAE**, είναι η επιστημονική (λατινική) ονομασία της οικογένειας των ορχιδέων. Είναι η μεγαλύτερη οικογένεια ανθοφόρων φυτών και το όνομά της προέρχεται από το γένος *Orchis*. Είναι κοσμοπολίτικα είδη, εμφανιζόμενα σχεδόν σε οποιοδήποτε οικοτόπο εκτός από τις ερήμους και τους παγετώνες.

Η οικογένεια των ορχιδέων απαριθμεί, σύμφωνα με τα στοιχεία του UNEP-WCMC, 14.671 taxa (είδη/species, υποείδη/ subspecies, ποικιλίες/ varieties και μορφές/forms) τα οποία κατανέμονται σε 615 γένη (*GENERA*). Ο ακριβής αριθμός των taxa της οικογένειας είναι άγνωστος καθώς η συστηματική ταξινόμηση της οικογένειας βρίσκεται σε συνεχή αλλαγή και κάθε χρόνο εκατοντάδες νέα είδη ανακαλύπτονται, περιγράφονται και προστίθενται στον ήδη εκτενή κατάλογο.

Η πλειονότητα των ορχιδέων είναι πολυετή επίφυτα, που αναπτύσσονται αγκιστρωμένα σε δένδρα ή θάμνους της τροπικής και υποτροπικής ζώνης. Άλλα είδη είναι είτε λιτόφυτα, αναπτυσσόμενα σε πετρώδη ή πολύ πετρώδη εδάφη, είτε γαιόφυτα. Σχεδόν όλες οι ορχιδέες της εύκρατης ζώνης είναι γαιόφυτα.

Στην Ελλάδα αυτοφυώς απαντώνται taxa που ανήκουν στα ακόλουθα 24 γένη: *Aceras*, *Anacamptis*, *Barlia*, *Cephalanthera*, *Coeloglossum*, *Corallorrhiza*, *Comperia*, *Cypripedium*, *Dactylorhiza*, *Epipactis*, *Goodyera*, *Gymnadenia*, *Himantoglossum*, *Limodorum*, *Listera*, *Neotinea*, *Neottia*, *Nigritella*, *Ophrys*, *Orchis*, *Platanthera*, *Pseudorchis*, *Serapias* και *Spiranthes*.

Οι γαιόφυτες ορχιδέες έχουν ριζώματα ή κονδύλους με λεία και λευκή επιφάνεια. Κάποιες, όπως αυτές που ανήκουν στα γένη *Ophrys* και *Orchis*, φέρουν δύο κονδύλους σε σχήμα όρχεως, εξ ου και η ονομασία του γένους *Orchis*, ο ένας από τους οποίους χρησιμοποιείται ως απόθεμα τροφής κατά τη χειμωνιάτικη περίοδο και βοηθά στην ανάπτυξη του άλλου από τον οποίο εξελίσσεται η ορατή ανάπτυξη του φυτού.



(Κόνδυλοι και κάψα ορχιδέας του είδους *Ophrys tenthredinifera*) ΦΩΤΟ.:© Ζαχ. Πρωϊμάκης

Ο καρπός είναι επιμήκης κάψα μέσα στην οποία τυπικά αναπτύσσεται η ωοθήκη που διαιρείται σε 3 ή 6 επιμήκης σχισμές, παραμένονσα κλειστή και στα δύο άκρα της.

Η ωρίμανση της κάψας μπορεί να ολοκληρωθεί σε 2 μέχρι 18 μήνες. Τα σπόρια είναι κατά κανόνα σχεδόν μικροσκοπικά και πολυάριθμα, σε ορισμένα είδη πάνω από ένα εκατομμύριο σε κάθε κάψα. Μετά την ωρίμανση εκτινάσσονται σαν μόρια σκόνης και, καθώς στερούνται ενδοσπέρματος, πρέπει να καταφέρουν να μπουν σε συμβιωτική σχέση με διάφορους μύκητες (μυκόριζες και βασιδιομύκητες) που τους προμηθεύουν με τα απαιτούμενα θρεπτικά στοιχεία για να φυτρώσουν, έτσι όλες οι ορχιδέες είναι μυκοετερότροφα είδη κατά τη διάρκεια της ανάπτυξής



τους και βασίζονται στους μύκητες για να ολοκληρώσουν τον κύκλο ζωής τους. Καθώς η πιθανότητα για κάθε σπόριο να συναντήσει τον κατάλληλο μύκητα είναι πολύ μικρή, μόνο ένα ελάχιστο μέρος από όλα τα διασπαρθέντα σπόρια καταφέρνει να αναπτυχθεί σε ώριμο φυτό.

Όλα τα είδη, όλων των γενών της οικογένειας των ορχιδέων που φύονται αυτοφυώς στην Ελλάδα, εμπίπτουν στο ειδικό αυστηρό προστατευτικό πλαίσιο του Π.Δ. 67/81.

Μόνο οι κάτοχοι ειδικής άδειας, εκδοθείσης δυνάμει των διατάξεων του Π.Δ. 67/81, έχουν δικαίωμα συλλογής και μεταφοράς δειγμάτων των ελληνικών ειδών ορχιδέων (κατά είδος και ποσότητα που προβλέπει η εν λόγω άδεια). Και, καθώς όλα τα είδη των ορχιδέων της Ελλάδας εμπίπτουν στο προστατευτικό πλαίσιο της Σύμβασης CITES και των σχετικών με αυτήν Κανονισμών της Ευρωπαϊκής Ένωσης που εφαρμόζεται από τη χώρα μας βάσει της αριθμ. 99098/5881/16-10-2006 Κοινής Απόφασης (ΚΥΑ) των Υπουργών: Οικονομίας και Οικονομικών και Αγροτικής Ανάπτυξης και Τροφίμων «*Εμπορία των ειδών της άγριας πανίδας και της αυτοφυούς χλωρίδας*» (ΦΕΚ 1570/τ. Β' /26-10-2006), για την εξαγωγή τους από τη χώρα απαιτείται η προσκόμιση στο αρμόδιο τελωνείο εξαγωγής και της αντίστοιχης για τα εν λόγω δείγματα άδειας ή πιστοποιητικού CITES, που εκδίδεται από την κατά τόπο αρμόδια Ελληνική Διαχειριστική Αρχή CITES, κατόπιν υποβολής σ' αυτήν από τον ενδιαφερόμενο της προβλεπόμενης αίτησης και των απαιτούμενων για την έκδοση της άδειας δικαιολογητικών (στα οποία απαραίτητα συμπεριλαμβάνεται και ακριβές αντίγραφο της ειδικής άδειας -έρευνας ή/και συλλογής- που προβλέπει το Π.Δ. 67/81).

Στις σελίδες που προηγήθηκαν, παρουσιάζονται τα ελληνικά είδη ορχιδέων, με την επιστημονική τους ονομασία. Είναι πολύ πιθανόν, για τους λόγους που προαναφέρθηκαν, να υπάρχουν και άλλα ακόμη είδη και ασφαλώς αρκετά υποείδη ή/και υβρίδια μεταξύ των αυτοφυών ειδών. Σε κάθε περίπτωση, για την εφαρμογή των διατάξεων του ισχύοντος θεσμικού πλαισίου, η ακριβής αναγνώριση μέχρι την ταξινομική βαθμίδα του είδους ή και ακόμη του υποείδους, δεν είναι πανάκεια, καθώς είναι εύκολο μακροσκοπικά να προσδιορισθεί το γένος ή τουλάχιστον η οικογένεια. Και καθώς, όπως προαναφέρθηκε, οι προστατευτικές διατάξεις του Π.Δ. 67/81 αφορούν όλα τα είδη της οικογένειας Orchidaceae, (Orchidaceae spp.), η διαπίστωση και μόνη από τα ελεγκτικά όργανα του γεγονότος ότι κάποιος, μη συνοδευόμενο από τα απαραίτητα έγγραφα, δείγμα ορχιδέας ανήκει σε είδος που περιλαμβάνεται στα γένη της οικογένειας Orchidaceae που συγκαταλέγονται σ' αυτά που φύονται αυτοφυώς στην χώρα μας, αρκεί για την προώθηση των σχετικών διαδικασιών επιβολής των προβλεπόμενων κυρώσεων.

# AMARYLLIDACEAE

## Sternbergia

**Sternbergia** είναι ένα γένος της οικογένειας των AMARYLLIDACEAE με περίπου 10 είδη που εμφανίζουν ευρεία εξάπλωση στις παραμεσόγειες χώρες της Ευρώπης και της Ασίας.

Το γένος αυτό περιλαμβάνει αριθμό ειδών ανθοφόρων βολβών που προσομοιάζουν στους κρόκους (*Crocus* spp.). Τα φυτά αυτά παράγουν χρυσοκίτρινα κυπελλόμορφα άνθη που εκπτύονται επί ποδίσκου υπεργείως και ανοίγουν κατά τη διάρκεια του φθινοπώρου ή νωρίς το χειμώνα. Το άνθος αποτελείται από 6 στήμονες και έναν απλό στύλο (ύπερο) συνδεδεμένο σε μια κατώτερη ωοθήκη.

Μακρά, μαντόμορφα φύλλα είναι πιθανό να εμφανίζονται μαζί με τα άνθη ή ορισμένες φορές μετά την έκπτωση των ανθέων. Οι μόνες δυο εξαιρέσεις του κανόνα είναι αυτές των (μη Ελληνικών ειδών) *S. vernalis* και *S. candida* που ανθίζουν την άνοιξη, με την *S. candida* να παράγει εντυπωσιακά λευκά άνθη.

Το γένος έχει αποκτήσει διασημότητα εξαιτίας της ευρέως διαδεδομένης χρήσης της *S. lutea* ως καλλωπιστικού φυτού σε κήπους, και καλλιεργείται για αρκετές εκατοντάδες χρόνια και έχει έτσι εγκλιματιστεί σε αρκετά τμήματα της βόρειας Ευρώπης, επεκτείνοντας κατά πολύ την φυσική εξάπλωση του είδους.

Οι Στερνμπέργκιες (*Sternbergia* spp.) δεν πρέπει να συγχέονται με τους κρόκους (*Crocus* spp.), που φέρουν τρεις στήμονες, ή τα κολχικά (*Colchicum* spp.) στα οποία η ωοθήκη του άνθους βρίσκεται κάτω από το έδαφος και, κατά συνέπεια, οι στύλοι (ύπεροι) είναι εξαιρετικά μακροί σε αναλογία, συχνά πάνω από 10 εκατοστά.



**Sternbergia sp.** (Άνθος και βολβός) ΦΩΤΟ.:© Ζαχαρίας Πρωϊμάκης



**Crocus sp.** (Άνθος και βολβός) ΦΩΤΟ.:© Ζαχαρίας Πρωϊμάκης

## Galanthus

**Galantus** είναι επίσης ένα μικρό γένος της οικογένειας των AMARYLLIDACEAE με περίπου 20 είδη. Όλα τα είδη Γάλανθου (*Galanthus* spp.) έχουν βολβούς, γραμμικά φύλλα, και όρθιο ανθοφόρο μίσχο, στερούμενο φύλλων αλλά φέροντα στην κορυφή ένα μοναδικό κρεμάμενο κωδωνοειδές άνθος.

Τα λευκά άνθη τους έχουν έξι πέταλα, τα τρία εξωτερικά από τα οποία είναι μακρύτερα και πιο κυρτά από ότι της εσωτερικής σειράς. Τα εσωτερικά συχνά φέρουν πράσινο, ή πρασινοκίτρινο σημάδι σε σχήμα γέφυρας πάνω στο μικρό κοίλωμα στην ακμή κάθε πέταλου. Οι έξι ανθήρες ανοίγουν από πόρους ή κοντές σχισμές.



*Galanthus elwesii monostictus*

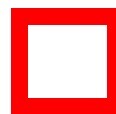
ΦΩΤΟ.: © Mark Smyth



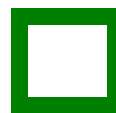
## Υ Π Ο Μ Ν Η Μ Α

Το **έγχρωμο πλαίσιο**, στο οποίο τοποθετείται η ανά σελίδα σχετική καταχώρηση κάθε είδους, χρησιμοποιείται για να επισημάνει αντίστοιχα ότι:

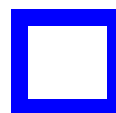
Το σχολιαζόμενο είδος περιλαμβάνεται στον Πίνακα Α του Καν. (ΕΚ) αριθ. 338/97



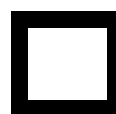
Το σχολιαζόμενο είδος περιλαμβάνεται στον Πίνακα Β του Καν. (ΕΚ) αριθ. 338/97



Το σχολιαζόμενο είδος περιλαμβάνεται στον Πίνακα Γ του Καν. (ΕΚ) αριθ. 338/97



Το σχολιαζόμενο είδος περιλαμβάνεται στον Πίνακα Δ του Καν. (ΕΚ) αριθ. 338/97



Ο πίνακας του παρακάτω τύπου:

Παράρτημα CITES	Πίνακας Καν. (ΕΚ) 338/97	Εθνικό Ειδικό Καθεστώς
<b>II</b>	<b>A</b>	<b>Π.Δ. 67/1981,</b> <b>ΚΥΑ αριθ. 33318/3028/11-12-1998,</b> όπως τροποποιήθηκε από την ΚΥΑ <b>αριθ. Η.Π 14849/853/Ε103/04-04-2008</b>

αναγιγνώσκεται ως εξής:

- Στην πρώτη στήλη τα σύμβολα **I**, **II** και **III (χώρα)**, παραπέμπουν στο Παράρτημα της Σύμβασης CITES στο οποίο είναι καταλογογραφημένοι **οι ελληνικοί πληθυσμοί** του σχολιαζόμενου είδους.
- Στην δεύτερη στήλη τα σύμβολα **A**, **B** και **Γ**, παραπέμπουν στον Πίνακα του Καν. (ΕΚ) αριθ. 338/97 στον οποίο είναι καταλογογραφημένοι **οι ελληνικοί πληθυσμοί** του σχολιαζόμενου είδους.
- Στην τρίτη στήλη τα σύμβολα **Π.Δ. 67/1981**, **ΚΥΑ αριθ. 33318/3028/11-12-1998**, όπως τροποποιήθηκε από την ΚΥΑ αριθ. Η.Π 14849/853/Ε103/04-04-2008, Σύμβαση Βέρνης και - , παραπέμπουν αντίστοιχα στο γεγονός αν το σχολιαζόμενο είδος καλύπτεται από ιδιαίτερα αυξημένο καθεστώς προστασίας βάσει του εθνικού μας δικαίου:
  - **Π.Δ. 67/1981**: υποδηλώνει το γεγονός ότι το σχολιαζόμενο είδος είναι καταλογογραφημένο στους πίνακες του Προεδρικού Διατάγματος 67/1981 «Περί προστασίας της αυτοφυούς χλωρίδας και Αγρίας Πανίδος και καθορισμού διαδικασίας συντονισμού και Ελέγχου της Ερεύννης επ' αυτών» (ΦΕΚ 23/τ.Α'/30-01-81, όπως διορθώθηκε με το ΦΕΚ 43/τ.Α'/18-02-81), όπως τροποποιήθηκε με το Π.Δ. 256/1987 (ΦΕΚ114/τ.Α'/07-07-1987).
  - **ΚΥΑ αριθ. 33318/3028/11-12-1998**, όπως τροποποιήθηκε από την ΚΥΑ αριθ. Η.Π 14849/853/Ε103/04-04-2008: υποδηλώνει το γεγονός ότι το σχολιαζόμενο είδος είναι καταλογογραφημένο στο παράρτημα IV (με τα ζωικά και φυτικά είδη Κοινοτικού ενδιαφέροντος που απαιτούν αυστηρή προστασία) της Κοινής Υπουργικής Απόφασης της 11-12-1998 «Καθορισμός μέτρων και διαδικασιών για τη διατήρηση των φυσικών οικοτόπων (ενδιαιτημάτων) καθώς και της άγριας πανίδας και χλωρίδας» (ΦΕΚ1289/τ.Β'/28-12-1998), των Υπουργών: Εσωτερικών, Δημ. Διοίκησης & Αποκέντρωσης – Εθνικής Οικονομίας και Οικονομικών – Ανάπτυξης – Περιβ/ντος, Χωροταξίας & Δημ. Έργων – Γεωργίας – Εμπορικής Ναυτιλίας – Πολιτισμού, όπως τροποποιήθηκε από την ΚΥΑ αριθ. Η.Π 14849/853/Ε103/04-04-2008 «Τροποποίηση των υπ' αριθμ. 33318/3028/1998 κοινών υπουργικών

αποφάσεων (B'1289) και υπ' αριθμ. 29459/1510/2005 κοινών υπουργικών αποφάσεων (B'992), σε συμμόρφωση με διατάξεις της οδηγίας 2006/105 του Συμβουλίου της 20<sup>ης</sup> Νοεμβρίου 2006 της Ευρωπαϊκής Ένωσης» (ΦΕΚ 645/τ.Β'/11-04-2008), των Υπουργών Οικονομίας και Οικονομικών – Περιβάλλοντος, Χωροταξίας και Δημοσίων Έργων.

- Σύμβαση Βέρνης: υποδηλώνει το γεγονός ότι το σχολιαζόμενο είδος είναι καταλογογραφημένο στο παράρτημα I (με τα είδη γλωρίδας υπό αυστηρή προστασία) της κυρωθείσης με το Ν. 1335/1983 (ΦΕΚ 32/τ.Α'/14-03-1983) Σύμβασης «για τη διατήρηση της άγριας ζωής και του φυσικού περιβάλλοντος της Ευρώπης», που υπεγράφη στις 19-09-1979 στη Βέρνη με έναρξη ισχύος της την 01-06-1982 και θεματοφύλακα το Συμβούλιο της Ευρώπης.
- -: υποδηλώνει το γεγονός ότι οι ελληνικοί πληθυσμοί του σχολιαζόμενου είδους δεν διέπονται από κάποιο ιδιαίτερα αυξημένο εθνικό καθεστώς προστασίας, αλλά μόνο από τις γενικές περί προστασίας της άγριας ζωής διατάξεις της δασικής νομοθεσίας.

## ΣΗΜΕΙΩΣΗ

Η παρούσα (2<sup>η</sup>) έκδοση αποτελεί επικαιροποίηση της αρχικής (1<sup>ης</sup>) έκδοσης (σχετική η αριθμ. 95217/3382/31-07-2008 εγκύκλιός μας) βάσει των σε ισχύ\*, κατά την ημερομηνία ολοκλήρωσής της, Παραρτημάτων και Πινάκων της Σύμβασης CITES και του Κανονισμού (ΕΚ) αριθ. 338/97 (όπως τροποποιήθηκε με τον Κανονισμό (ΕΚ) αριθ. 318/2008) αντίστοιχα και ολοκληρώθηκε στις 18-12-2013.

- Παραρτήματα (Appendices) I, II και III της CITES που έχουν νομική ισχύ από 12 Ιουνίου 2013 και Πίνακες (Annexes) A, B, Γ και Δ του Κανονισμού (ΕΕ) αριθ. 750/2013, ο οποίος τροποποίησε το Παράρτημα του Κανονισμού (ΕΚ) αριθ. 338/97.

Οι πληροφορίες που αναφέρονται στα Παραρτήματα της Σύμβασης της Βέρνης, αφορούν στα τροποποιημένα Παραρτήματα της εν λόγω Σύμβασης που είναι σε ισχύ από την 1<sup>η</sup> Μαρτίου 2002.